



# **KOMPOSISI ASN DAN PTK PEMERINTAH PROVINSI KEPULAUAN BANGKA BELITUNG**

**PERIODE OKTOBER 2024**

# STATISTIK ASN PEMROV BANGKA BELITUNG PER 31 OKTOBER 2024

### JF NAKES

**534**

PNS	: 490	✓
PPPK	: 44	✓

### JF GURU

**2725**

PNS	: 1618	✓
PPPK	: 1107	✓

### JF TEKNIS

**1160**

PNS	: 1110	✓
PPPK	: 50	✓

### JF WIDYAIKWARA

**18**

PNS	: 18	✓
PPPK	: 0	✓

### JENIS KELAMIN

**PEREMPUAN**  
3191  
50,11%

**LAKI-LAKI**  
3178  
49,89%

### PENDIDIKAN

SD - SMA	374
D1 - D3	621
DIV / S1	4452
S2	903
S3	19

### JABATAN

**STRUKTURAL**  
404

**FUNGSIONAL**  
4437

**PELAKSANA**  
1528

### USIA

≥60 BABY GAMERS (1946 - 1984)	18 0,28%
45-59 GENERASI X (1965 - 1979)	2427 38,11%
30-44 GENERASI Z (1995 - 2009)	580 9,11%
30-44 GENERASI Y (1980 - 1994)	3344 52,50%

### GOLONGAN PNS

I	4
II	363
III	3963
IV	838

### ESELON

Ib	0	IVa	216
IIa	21	404	45
IIb	8	114	IIIa

### TOTAL ASN

**6369**

**5168**  
81,15%  
PNS

**1201**  
18,85%  
PPPK

### KOMPOSISI PEGAWAI

**ASN**

LAKI-LAKI: 3178

PEREMPUAN: 3191

**PTK**

PEREMPUAN: 1383

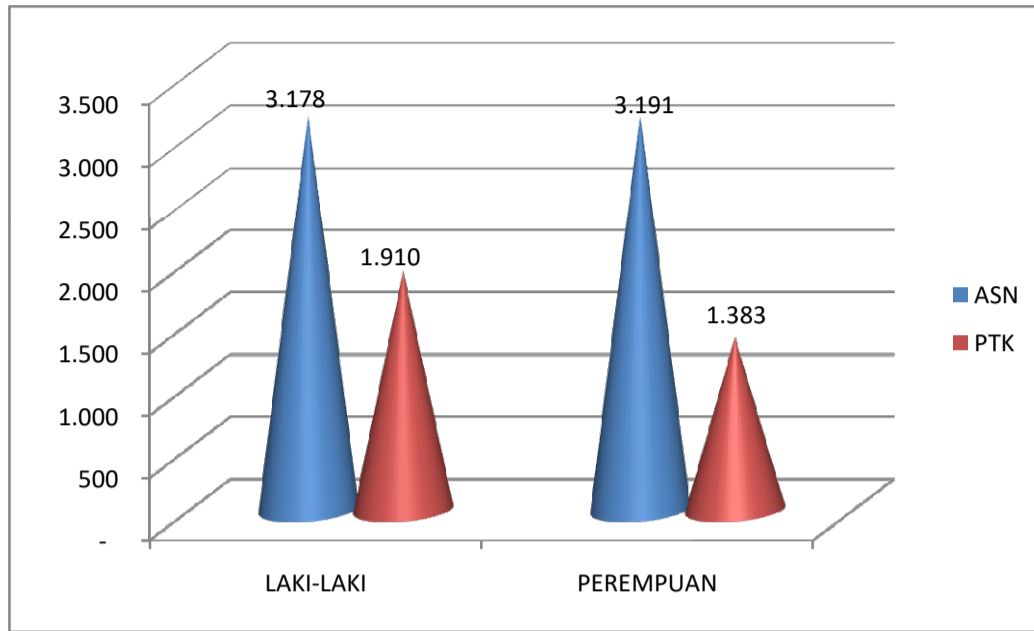
LAKI-LAKI: 1910

**6369**

**3293**

Komposisi Pegawai Pemprov Babel (ASN dan PTK)  
Periode per per 31 OKTOBER 2024

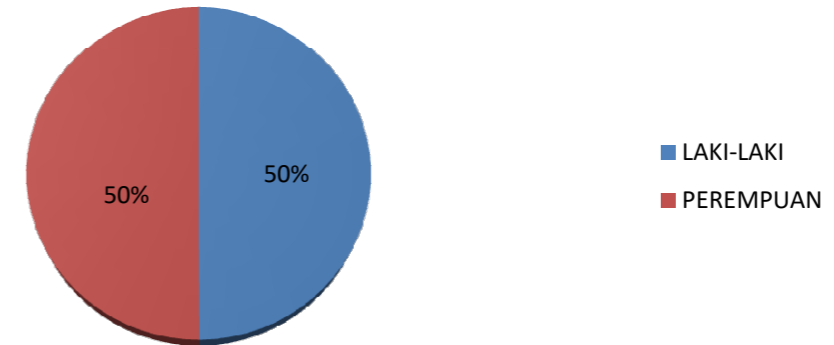
Komposisi	JENIS KELAMIN		JUMLAH
	LAKI-LAKI	PEREMPUAN	
ASN	3.178	3.191	6.369
PTK	1.910	1.383	3.293
TOTAL			9.662



**REKAPITULASI JUMLAH ASN PROV. KEP. BABEL  
BERDASARKAN PANGKAT/GOL. DAN JENIS KELAMIN  
Periode per per 31 OKTOBER 2024**

NO.	JENIS KELAMIN		JUMLAH
	LAKI-LAKI	PEREMPUAN	
<b>TOTAL</b>	<b>3178</b>	<b>3191</b>	<b>6369</b>

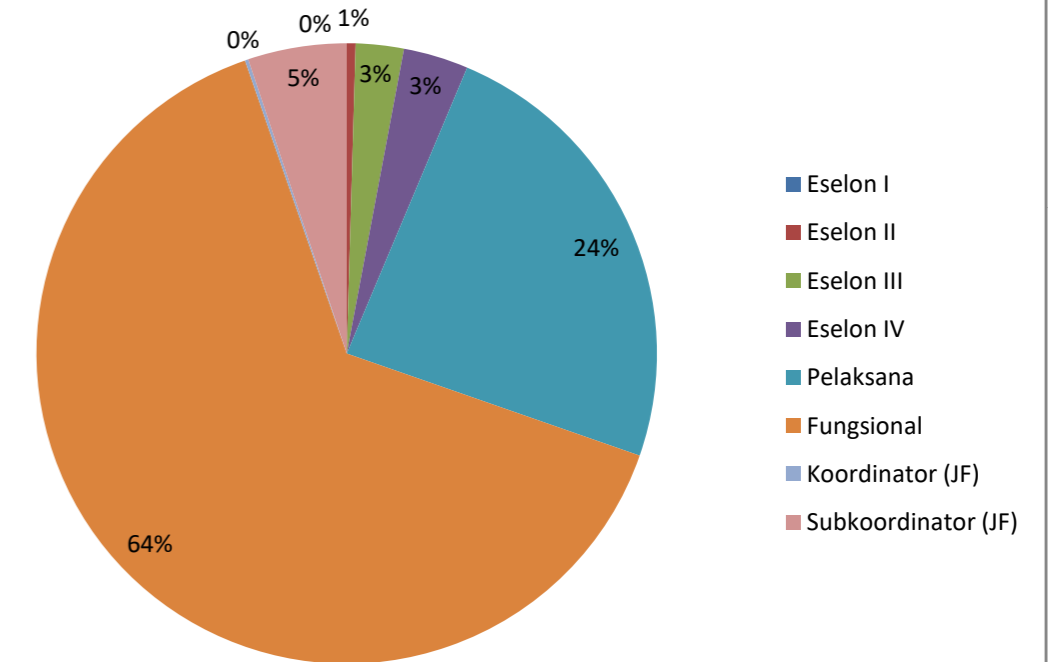
**ASN Prov. Kep. Babel Berdasarkan Jenis Kelamin**



**REKAPITULASI JUMLAH ASN PROV. KEP. BABEL  
BERDASARKAN JENIS JABATAN DAN JENIS KELAMIN  
Periode per per 31 OKTOBER 2024**

NO.	ESELON	JENIS KELAMIN		JUMLAH		PERSENTASE
		LAKI-LAKI	PEREMPUAN			
1	I-b	0	0	0	404	6,34%
2	II-a	19	2	21		
3	II-b	6	2	8		
4	III-a	87	27	114		
5	III-b	39	6	45		
6	IV-a	157	59	216		
<b>Non Eselon :</b>						
7	- Pelaksana	837	691	1528	4437	5965
8	- Fungsional (JF)	1823	2275	4098		
	- Koordinator (JF)	10	1	11		
	- Subkoordinator (JF)	200	128	328		
<b>TOTAL</b>		<b>3178</b>	<b>3191</b>	<b>6369</b>		<b>100%</b>

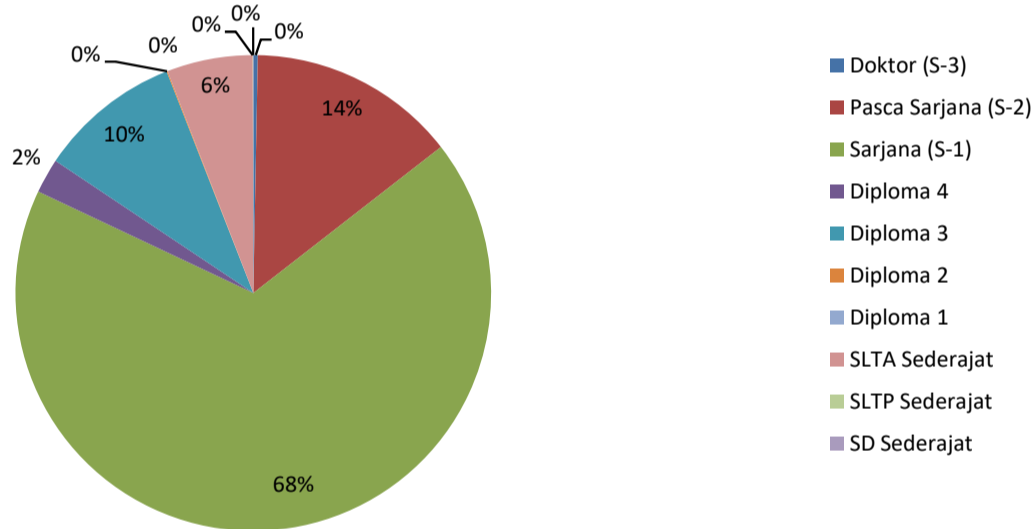
**ASN Prov. Kep. Babel Berdasarkan Jenis Jabatan**



**REKAPITULASI JUMLAH ASN PROV. KEP. BABEL  
BERDASARKAN PANGKAT/GOL. DAN PENDIDIKAN TERAKHIR  
Periode per per 31 OKTOBER 2024**

NO.	PANGKAT	GOL. RUANG	PENDIDIKAN TERAKHIR										JUMLAH TOTAL		
			S3	S2	S1	D4	D3	D2	D1	SLTA / Sederajat	SLTP	SD			
1	Pembina Utama	IV/e	1	2	0	0	0	0	0	0	0	0	0	3	838
2	Pembina Utama Madya	IV/d	3	16	6	0	0	0	0	0	0	0	0	25	
3	Pembina Utama Muda	IV/c	3	49	36	1	0	0	0	0	0	0	0	89	
4	Pembina TK. I	IV/b	9	126	214	0	3	0	0	0	0	0	0	352	
5	Pembina	IV/a	2	199	162	3	3	0	0	0	0	0	0	369	
6	Penata TK. I	III/d	1	313	1519	29	24	0	0	9	0	0	0	1895	3963
7	Penata	III/c	0	91	526	23	113	0	0	3	0	0	0	756	
8	Penata Muda TK. I	III/b	0	81	537	25	172	2	0	68	0	0	0	885	
9	Penata Muda	III/a	0	1	176	43	95	0	0	112	0	0	0	427	
10	Pengatur TK. I	II/d	0	0	0	0	61	1	0	82	0	0	0	144	363
11	Pengatur	II/c	0	0	0	0	130	1	0	83	0	0	0	214	
12	Pengatur Muda TK. I	II/b	0	0	0	0	0	0	0	2	0	0	0	2	
13	Pengatur Muda	II/a	0	0	0	0	0	0	0	3	0	0	0	3	4
14	Juru TK. I	I/d	0	0	0	0	0	0	0	1	0	1	0	2	
15	Juru	I/c	0	0	0	0	0	0	0	0	1	1	0	2	
16	Juru Muda TK. I	I/b	0	0	0	0	0	0	0	0	0	0	0	0	
17	Juru Muda	I/a	0	0	0	0	0	0	0	0	0	0	0	0	1201
18	P3K	X	0	20	0	0	0	0	0	0	0	0	0	20	
19	P3K	IX	0	2	1126	26	0	0	0	0	0	0	0	1154	
20	P3K	VII	0	0	0	0	16	0	0	0	0	0	0	16	
21	P3K	V	0	0	0	0	0	0	0	8	0	0	0	8	
22	P3K	XI	0	3	0	0	0	0	0	0	0	0	0	3	
<b>JUMLAH</b>			<b>19</b>	<b>903</b>	<b>4302</b>	<b>150</b>	<b>617</b>	<b>4</b>	<b>0</b>	<b>371</b>	<b>1</b>	<b>2</b>	<b>6369</b>	<b>6369</b>	
			<b>0,30%</b>	<b>14,18%</b>	<b>67,55%</b>	<b>2,36%</b>	<b>9,69%</b>	<b>0,06%</b>	<b>0,00%</b>	<b>5,83%</b>	<b>0,02%</b>	<b>0,03%</b>			
													<b>6369</b>		

**ASN Prov. Kep. Babel Berdasarkan Pendidikan Terakhir**



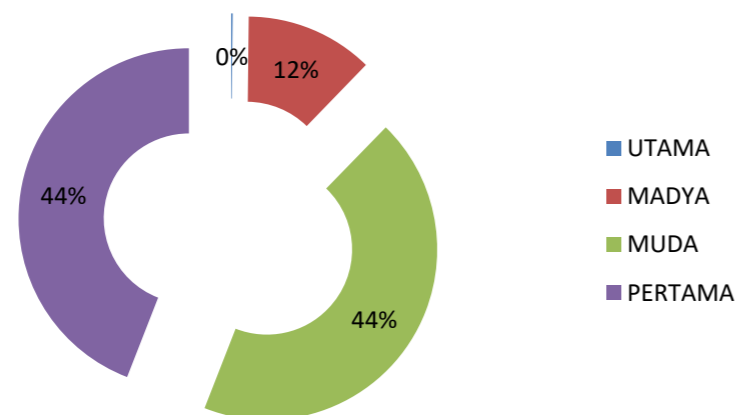
**REKAPITULASI JUMLAH ASN PROV. KEP. BABEL  
BERDASARKAN NAMA JABATAN FUNGSIONAL  
Periode per per 31 OKTOBER 2024**

NO	JABATAN FUNGSIONAL	TOTAL	JENJANG AHLI				JUMLAH JENJANG AHLI	JENJANG TERAMPIL				JUMLAH JENJANG TERAMPIL
			UTAMA	MADYA	MUDA	PERTAMA		PENYELIA	MAHIR	PELAKSANA	PEMULA	
1	ADMINISTRATOR KESEHATAN	12	-	-	8	4	12	-	-	-	-	-
2	ANALIS HUKUM	14	-	3	9	2	14	-	-	-	-	-
3	ADYATAMA KEPARIWISATAAN DAN EKONOMI KREATIF	6	-	-	6	-	6	-	-	-	-	-
4	ANALIS AKUAKULTUR	1	-	-	1	-	1	-	-	-	-	-
5	ANALIS KEBIJAKAN	73	-	16	53	4	73	-	-	-	-	-
6	ANALIS KEBENCANAAN	2	-	-	1	1	2	-	-	-	-	-
7	ANALIS SUMBER DAYA MANUSIA APARATUR	116	-	6	94	16	116	-	-	-	-	-
8	ANALIS KETAHANAN PANGAN	9	-	1	7	1	9	-	-	-	-	-
9	ANALIS KEUANGAN PUSAT/DAERAH	22	-	-	22	-	22	-	-	-	-	-
10	ANALIS PASAR HASIL PERIKANAN	3	-	1	1	1	3	-	-	-	-	-
11	ANALIS PASAR HASIL PERTANIAN	2	-	-	1	1	2	-	-	-	-	-
12	ANALIS PERDAGANGAN	13	-	2	9	2	13	-	-	-	-	-
13	ANALIS SARANA DAN PRASARANA PERTANIAN	5	-	1	4	-	5	-	-	-	-	-
14	APOTEKER	24	-	5	8	11	24	-	-	-	-	-
15	ARSIPARIS	47	-	-	21	6	27	5	11	4	-	20
16	ASISTEN PENGELOLA PRODUKSI PERIKANAN TANGKAP	1	-	-	-	-	-	-	-	1	-	1
17	ASISTEN APOTEKER	17	-	-	-	-	-	4	6	7	-	17
18	ASESOR SDM APARATUR	4	-	3	1	-	4	-	-	-	-	-
19	ASISTEN PENATA ANESTESI	6	-	-	-	-	-	-	1	5	-	6
20	ASSESOR MANAJEMEN MUTU INDUSTRI	1	-	-	1	-	1	-	-	-	-	-
21	AUDITOR	41	1	4	33	2	40	-	1	-	-	1
22	BIDAN	33	-	-	2	1	3	9	18	3	-	30
23	DOKTER	51	-	13	24	14	51	-	-	-	-	-
24	ENTOMOLOG	1	-	-	1	-	1	-	-	-	-	-
25	EPIDEMIOLOG	8	-	-	6	2	8	-	-	-	-	-
26	FISIOTERAPIS	14	-	-	-	-	-	1	4	9	-	14
27	FISIKAWAN MEDIS	1	-	-	-	1	1	-	-	-	-	-
28	GURU	2.725	-	292	943	1.490	2.725	-	-	-	-	-
29	INSPEKTUR KETENAGALISTRIKAN	16	-	2	13	1	16	-	-	-	-	-
30	INSTRUKTUR	19	-	5	9	-	14	-	4	1	-	5
31	MANGGALA INFORMATIKA	2	-	-	2	-	2	-	-	-	-	-
32	MEDIATOR HUBUNGAN INDUSTRIAL	5	-	2	3	-	5	-	-	-	-	-
33	MEDIK VETERINER	5	-	-	3	2	5	-	-	-	-	-
34	NUTRISIONIS	12	-	1	-	2	3	-	2	7	-	9
35	PAMONG BUDAYA	3	-	1	2	-	3	-	-	-	-	-
36	PARAMEDIK VETERINER	3	-	-	-	-	-	-	3	-	-	3
37	PEKERJA SOSIAL	12	-	2	6	4	12	-	-	-	-	-
38	PEMADAM KEBAKARAN	5	-	-	-	-	-	-	-	-	5	5
39	PEMBIMBING KESEHATAN KERJA	11	-	4	5	2	11	-	-	-	-	-
40	PEMBINA MUTU HASIL KELAUTAN DAN PERIKANAN	5	-	1	3	1	5	-	-	-	-	-
41	PEMBINA JASA KONSTRUKSI	1	-	-	-	1	1	-	-	-	-	-
42	PENATA KEPENDUDUKAN DAN KELUARGA BERENCANA	3	-	-	3	-	3	-	-	-	-	-
43	PENATA PENANGGULANGAN BENCANA	6	-	-	4	2	6	-	-	-	-	-

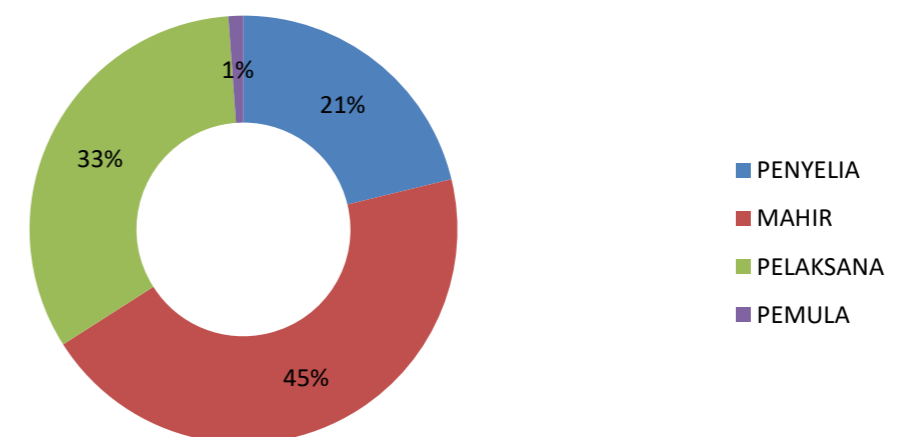
NO	JABATAN FUNGSIONAL	TOTAL	JENJANG AHLI				JUMLAH JENJANG AHLI	JENJANG TERAMPIL				JUMLAH JENJANG TERAMPIL
			UTAMA	MADYA	MUDA	PERTAMA		PENYELIA	MAHIR	PELAKSANA	PEMULA	
44	PENATA ANESTESI	1	-	-	-	1	1	-	-	-	-	-
45	PENATA PERIZINAN	4	-	1	3	-	4	-	-	-	-	-
46	PENATA KELOLA PENANAMAN MODAL	6	-	2	4	-	6	-	-	-	-	-
47	PENATA RUANG	3	-	-	1	2	3	-	-	-	-	-
48	PENELITI	6	-	-	3	3	6	-	-	-	-	-
49	PENGANTAR KERJA	2	-	-	1	1	2	-	-	-	-	-
50	PENERJEMAH	9	-	1	8	-	9	-	-	-	-	-
51	PENGAWAS ALAT DAN MESIN PERTANIAN	2	-	1	-	1	2	-	-	-	-	-
52	PENGAWAS BENIH TANAMAN	13	-	1	7	3	11	2	-	-	-	2
53	PENGAWAS BIBIT TERNAK	16	-	1	7	6	14	1	1	-	-	2
54	PENGAWAS KETENAGAKERJAAN	27	-	4	21	2	27	-	-	-	-	-
55	PENGAWAS KOPERASI	7	-	2	4	1	7	-	-	-	-	-
56	PENGAWAS LINGKUNGAN HIDUP	5	-	1	4	-	5	-	-	-	-	-
57	PENGAWAS MUTU HASIL PERTANIAN	14	-	-	11	2	13	1	-	-	-	1
58	PENGAWAS MUTU PAKAN	9	-	1	2	6	9	-	-	-	-	-
59	PENGAWAS PENYELENGGARAAN URUSAN PEMERINTAHAN DI DAERAH (PENGAWAS PEMERINTAHAN)	18	-	8	9	1	18	-	-	-	-	-
60	PENGAWAS PERDAGANGAN	8	-	1	4	3	8	-	-	-	-	-
61	PENGAWAS PERIKANAN	19	-	2	7	5	14	-	4	1	-	5
62	PENGAWAS SEKOLAH	30	1	26	3	-	30	-	-	-	-	-
63	PENGEMBANGAN KEWIRAUSAHAAN	5	-	-	5	-	5	-	-	-	-	-
64	PENGELOLA EKOSISTEM LAUT DAN PESISIR	5	-	-	3	2	5	-	-	-	-	-
65	PENGELOLA PENGADAAN BARANG/JASA	27	-	2	19	6	27	-	-	-	-	-
66	PENGELOLA PRODUKSI PERIKANAN TANGKAP	7	-	-	5	2	7	-	-	-	-	-
67	PENGENDALI DAMPAK LINGKUNGAN	11	-	-	9	2	11	-	-	-	-	-
68	PENGENDALI EKOSISTEM HUTAN	13	-	1	9	3	13	-	-	-	-	-
69	PENGENDALI ORGANISME PENGGANGGU TUMBUHAN	4	-	-	2	2	4	-	-	-	-	-
70	PENGENDALIAN HAMA DAN PENYAKIT	2	-	-	-	2	2	-	-	-	-	-
71	PENGGERAK SWADAYA MASYARAKAT	17	-	8	9	-	17	-	-	-	-	-
72	PENGUJI KESELAMATAN DAN KESEHATAN KERJA	2	-	-	-	2	2	-	-	-	-	-
73	PENGUJI MUTU BARANG	7	-	-	-	1	1	-	4	2	-	6
74	PENYELIDIK BUMI	6	-	-	3	3	6	-	-	-	-	-
75	PENYULUH KEHUTANAN	33	-	1	21	6	28	-	5	-	-	5
76	PENYULUH KESEHATAN MASYARAKAT	12	-	1	7	4	12	-	-	-	-	-
77	PENYULUH PERINDUSTRIAN DAN PERDAGANGAN	12	-	1	8	1	10	-	2	-	-	2
78	PENYULUH LINGKUNGAN HIDUP	6	-	-	5	1	6	-	-	-	-	-
79	PENYULUH PERTANIAN	23	-	1	11	6	18	2	-	3	-	5
80	PENYULUH SOSIAL	13	-	1	8	4	13	-	-	-	-	-
81	PERANCANG PERUNDANG-UNDANGAN	6	-	1	4	1	6	-	-	-	-	-
82	PERAWAT	258	-	15	51	48	114	45	48	51	-	144
83	PERAWAT GIGI	7	-	-	-	-	-	2	4	1	-	7
84	PEREKAM MEDIS	10	-	-	1	1	2	1	5	2	-	8
85	PERENCANA	54	-	4	45	5	54	-	-	-	-	-
86	PERISALAH LEGISLATIF	8	-	1	5	2	8	-	-	-	-	-
87	POLISI KEHUTANAN	32	-	2	4	5	11	5	11	5	-	21
88	POLISI PAMONG PRAJA	46	-	2	22	2	26	-	12	8	-	20

NO	JABATAN FUNSIONAL	TOTAL	JENJANG AHLI				JUMLAH JENJANG AHLI	JENJANG TERAMPIL				JUMLAH JENJANG TERAMPIL
			UTAMA	MADYA	MUDA	PERTAMA		PENYELIA	MAHIR	PELAKSANA	PEMULA	
89	PRANATA HUMAS	50	-	-	35	7	42	-	8	-	-	8
90	PRANATA KOMPUTER	95	-	5	27	21	53	2	28	12	-	42
91	PRANATA LABORATORIUM KESEHATAN	22	-	2	4	1	7	4	4	7	-	15
92	PRANATA SDM APARATUR	8	-	-	-	-	-	2	3	3	-	8
93	PSIKOLOG KLINIS	5	-	1	2	2	5	-	-	-	-	-
94	PUSTAKAWAN	17	-	7	5	2	14	2	-	1	-	3
95	RADIOGRAFER	10	-	-	-	1	1	3	3	3	-	9
96	SANDIMAN	1	-	-	1	-	1	-	-	-	-	-
97	SANITARIAN	6	-	-	1	1	2	1	1	2	-	4
98	STATISTISI	1	-	-	1	-	1	-	-	-	-	-
99	SURVEYOR PEMETAAN	2	-	-	-	2	2	-	-	-	-	-
100	TEKNIK JALAN DAN JEMBATAN	2	-	-	1	-	1	-	1	-	-	1
101	TEKNISI ELEKTROMEDIS	3	-	-	1	2	3	-	-	-	-	-
102	TEKNISI GIGI	2	-	-	-	-	-	1	-	1	-	2
103	TERAPIS GIGI DAN MULUT	4	-	-	-	-	-	-	1	3	-	4
104	TERAPIS WICARA	3	-	-	-	-	-	-	1	2	-	3
105	TEKNIK PENGAIRAN	1	-	-	1	-	1	-	-	-	-	-
106	TEKNIK TATA BANGUNAN DAN PERUMAHAN	1	-	-	1	-	1	-	-	-	-	-
107	TENAGA PROMOSI KESEHATAN DAN ILMU PERILAKU	1	-	-	-	1	1	-	-	-	-	-
108	WIDYAIWARA	18	4	12	2	-	18	-	-	-	-	-
JUMLAH TOTAL		4.437	6	485	1.746	1.762	3.999	93	196	144	5	438
			3.999					438				
			4.437									

ASN Prov. Kep. Babel Berdasarkan Jenjang Fungsional Tingkat AHLI



ASN Prov. Kep. Babel Berdasarkan Jenjang Fungsional Tingkat TERAMPIL





**DATA ASN PROVINSI KEPULAUAN BANGKA BELITUNG**

**Periode per per 31 OKTOBER 2024**

**PER PD**

NO	PD	JUMLAH PEGAWAI	JENIS KELAMIN		JENIS JABATAN								
			L	P	STRUKTURAL	PELAKSANA	FUNGSIONAL				FUNGSIONAL		
							AHLI	TERAMPIL	KESEHATAN	TEKNIS	KOORDINATOR	SUBKOORDINATOR	
1	SEKRETARIAT DAERAH	2	2	-	2	-	-	-	-	-	-	-	-
	- BIRO PEMERINTAHAN	32	15	17	3	17	10	2	-	12	2	7	
	- BIRO KESEJAHTERAAN RAKYAT	27	18	9	2	15	9	1	-	10	3	6	
	- BIRO HUKUM	33	21	12	3	11	19	-	-	19	1	7	
	- BIRO PEREKONOMIAN DAN ADMINISTRASI PEMBANGUNAN	31	17	14	2	17	11	1	-	12	3	6	
	- BIRO PENGADAAN BARANG/JASA	39	25	14	4	10	25	-	-	25	-	8	
	- BIRO ORGANISASI	23	9	14	5	11	7	-	-	7	-	6	
	- BIRO UMUM	67	37	30	5	45	13	4	-	17	-	8	
2	SEKRETARIAT DPRD	79	48	31	4	51	19	5	-	24	-	5	
3	DINAS PENDIDIKAN	68	34	34	6	43	11	8	4	15	-	1	
	- SLBN PANGKALPINANG	32	12	20	-	5	27	-	-	27	-	1	
	- SMAN 1 PANGKALPINANG	51	18	33	-	1	50	-	-	50	-	1	
	- SMAN 2 PANGKALPINANG	50	21	29	-	2	48	-	-	48	-	1	
	- SMAN 3 PANGKALPINANG	56	22	34	-	4	52	-	-	52	-	1	
	- SMAN 4 PANGKALPINANG	47	17	30	-	4	43	-	-	43	-	1	
	- SMKN 1 PANGKALPINANG	59	22	37	-	4	55	-	-	55	-	1	
	- SMKN 2 PANGKALPINANG	91	56	35	-	2	89	-	-	89	-	1	
	- SMKN 3 PANGKALPINANG	53	14	39	-	4	49	-	-	49	-	-	
	- SMKN 4 PANGKALPINANG	52	22	30	-	3	49	-	-	49	-	1	
	- SMKN 5 PANGKALPINANG	29	7	22	-	2	27	-	-	27	-	-	
	- SLBN KOBA BANGKA TENGAH	20	4	16	-	-	20	-	-	20	-	1	
	- SMAN 1 KOBA BANGKA TENGAH	37	13	24	-	1	36	-	-	36	-	-	
	- SMAN 1 LUBUK BESAR BANGKA TENGAH	31	15	16	-	1	30	-	-	30	-	1	
	- SMAN 1 NAMANG BANGKA TENGAH	31	13	18	-	-	31	-	-	31	-	1	
	- SMAN 1 PANGKALAN BARU BANGKA TENGAH	33	14	19	-	-	33	-	-	33	-	1	
	- SMAN 1 SUNGAISELAN BANGKA TENGAH	19	11	8	-	-	19	-	-	19	-	1	
	- SMAN 1 SIMPANG KATIS BANGKA TENGAH	11	2	9	-	-	11	-	-	11	-	-	
	- SMAN 2 SUNGAISELAN BANGKA TENGAH	36	17	19	-	3	33	-	-	33	-	1	
	- SMAN OLAHRAHA MUHAMMAD NOER PANGKALAN BARU BANGKA TENGAH	15	8	7	-	1	14	-	-	14	-	1	
	- SMKN 1 KOBA BANGKA TENGAH	40	19	21	-	1	39	-	-	39	-	-	
	- SMKN 1 PANGKALAN BARU BANGKA TENGAH	55	22	33	-	1	54	-	-	54	-	1	
	- SMKN 1 SIMPANG KATIS BANGKA TENGAH	57	32	25	-	3	54	-	-	54	-	1	
	- SMKN 1 SUNGAISELAN BANGKA TENGAH	22	9	13	-	-	22	-	-	22	-	1	
	- SMKN 2 KOBA BANGKA TENGAH	37	13	24	-	-	37	-	-	37	-	1	
	- SLBN SUNGAILIAT BANGKA	18	7	11	-	-	18	-	-	18	-	1	
	- SMAN 1 BAKAM BANGKA	19	8	11	-	-	19	-	-	19	-	1	
	- SMAN 1 BELINYU BANGKA	33	13	20	-	1	32	-	-	32	-	1	
	- SMAN 1 MENDO BARAT BANGKA	31	10	21	-	2	29	-	-	29	-	1	
	- SMAN 1 MERAWANG BANGKA	29	13	16	-	4	25	-	-	25	-	1	
	- SMAN 1 PEMALI BANGKA	48	15	33	-	3	45	-	-	45	-	1	
	- SMAN 1 PUDING BESAR BANGKA	27	11	16	-	1	26	-	-	26	-	1	
	- SMAN 1 RIAU SILIP BANGKA	27	10	17	-	-	27	-	-	27	-	1	
	- SMAN 1 SUNGAILIAT BANGKA	56	18	38	-	6	50	-	-	50	-	1	
	- SMAN 2 MENDO BARAT BANGKA	17	8	9	-	-	17	-	-	17	-	1	
	- SMAN 2 PUDING BESAR BANGKA	14	4	10	-	-	14	-	-	14	-	-	
	- SMAN 2 SUNGAILIAT BANGKA	12	5	7	-	-	12	-	-	12	-	-	

NO	PD	JUMLAH PEGAWAI	JENIS KELAMIN		JENIS JABATAN							
			L	P	STRUKTURAL	PELAKSANA	FUNGSIONAL				FUNGSIONAL	
							AHLI	TERAMPIL	KESEHATAN	TEKNIS	KOORDINATOR	SUBKOORDINATOR
- SMKN 1 BAKAM BANGKA	24	14	10	-	-	24	-	-	24	-	1	
- SMKN 1 BELINYU BANGKA	26	7	19	-	-	26	-	-	26	-	2	
- SMKN 1 MENDO BARAT BANGKA	29	14	15	-	3	26	-	-	26	-	1	
- SMKN 1 SUNGAILIAT BANGKA	57	23	34	-	1	56	-	-	56	-	1	
- SMKN 2 SUNGAILIAT BANGKA	43	23	20	-	1	42	-	-	42	-	-	
- SLBN TOBOALI BANGKA SELATAN	14	2	12	-	-	14	-	-	14	-	-	
- SMAN 1 AIR GEGAS BANGKA SELATAN	36	14	22	-	-	36	-	-	36	-	1	
- SMAN 1 KEPULAUAN PONGOK BANGKA SELATAN	14	6	8	-	-	14	-	-	14	-	-	
- SMAN 1 LEPAR PONGOK BANGKA SELATAN	17	10	7	-	-	17	-	-	17	-	1	
- SMAN 1 PAYUNG BANGKA SELATAN	32	13	19	-	2	30	-	-	30	-	1	
- SMAN 1 PULAU BESAR BANGKA SELATAN	15	6	9	-	-	15	-	-	15	-	-	
- SMAN 1 SIMPANG RIMBA BANGKA SELATAN	26	13	13	-	-	26	-	-	26	-	-	
- SMAN 1 TOBOALI BANGKA SELATAN	49	12	37	-	2	47	-	-	47	-	1	
- SMAN 2 TOBOALI BANGKA SELATAN	28	12	16	-	-	28	-	-	28	-	1	
- SMAN 3 TOBOALI BANGKA SELATAN	14	5	9	-	-	14	-	-	14	-	1	
- SMKN 1 AIR GEGAS BANGKA SELATAN	30	11	19	-	-	30	-	-	30	-	1	
- SMKN 1 PAYUNG BANGKA SELATAN	32	17	15	-	1	31	-	-	31	-	1	
- SMKN 1 PULAU BESAR BANGKA SELATAN	14	8	6	-	-	14	-	-	14	-	1	
- SMKN 1 SIMPANG RIMBA BANGKA SELATAN	16	13	3	-	-	16	-	-	16	-	1	
- SMKN 1 TOBOALI BANGKA SELATAN	45	26	19	-	2	43	-	-	43	-	1	
- SMKN 1 TUKAK SADAI BANGKA SELATAN	23	10	13	-	1	22	-	-	22	-	-	
- SLBN MUNTOK BANGKA BARAT	14	5	9	-	-	14	-	-	14	-	1	
- SMAN 1 JEBUS BANGKA BARAT	30	11	19	-	3	27	-	-	27	-	-	
- SMAN 1 KELAPA BANGKA BARAT	38	14	24	-	2	36	-	-	36	-	1	
- SMAN 1 MUNTOK BANGKA BARAT	35	5	30	-	-	35	-	-	35	-	-	
- SMAN 1 PARITTIGA BANGKA BARAT	25	9	16	-	-	25	-	-	25	-	1	
- SMAN 1 SIMPANG TERITIP BANGKA BARAT	28	14	14	-	1	27	-	-	27	-	1	
- SMAN 1 TEMPILANG BANGKA BARAT	21	9	12	-	-	21	-	-	21	-	1	
- SMKN 1 KELAPA BANGKA BARAT	34	20	14	-	1	33	-	-	33	-	1	
- SMKN 1 MUNTOK BANGKA BARAT	38	12	26	-	1	37	-	-	37	-	-	
- SMKN 1 PARITTIGA BANGKA BARAT	42	23	19	-	-	42	-	-	42	-	1	
- SMKN 1 SIMPANG TERITIP BANGKA BARAT	17	12	5	-	-	17	-	-	17	-	-	
- SMKN 1 TEMPILANG BANGKA BARAT	19	10	9	-	-	19	-	-	19	-	-	
- SLBN TANJUNG PANDAN BELITUNG	16	1	15	-	-	16	-	-	16	-	1	
- SMAN 1 MEMBALONG BELITUNG	24	13	11	-	-	24	-	-	24	-	-	
- SMAN 1 SIJUK BELITUNG	29	14	15	-	-	29	-	-	29	-	-	
- SMAN 1 TANJUNG PANDAN BELITUNG	48	20	28	-	2	46	-	-	46	-	-	
- SMAN 2 TANJUNG PANDAN BELITUNG	45	18	27	-	3	42	-	-	42	-	1	
- SMKN 1 BADAU BELITUNG	32	17	15	-	-	32	-	-	32	-	1	
- SMKN 1 SELAT NASIK BELITUNG	13	9	4	-	-	13	-	-	13	-	-	
- SMKN 1 SIJUK BELITUNG	21	11	10	-	1	20	-	-	20	-	1	
- SMKN 1 TANJUNG PANDAN BELITUNG	50	23	27	-	2	48	-	-	48	-	1	
- SMKN 2 TANJUNG PANDAN BELITUNG	48	27	21	-	-	48	-	-	48	-	1	
- SMKN 3 TANJUNG PANDAN BELITUNG	32	10	22	-	1	31	-	-	31	-	1	
- SLBN MANGGAR BELITUNG TIMUR	20	6	14	-	-	20	-	-	20	-	1	
- SMAN 1 DAMAR BELITUNG TIMUR	25	13	12	-	-	25	-	-	25	-	-	
- SMAN 1 GANTUNG BELITUNG TIMUR	46	18	28	-	2	44	-	-	44	-	1	
- SMAN 1 KELAPA KAMPIT BELITUNG TIMUR	38	17	21	-	2	36	-	-	36	-	1	
- SMAN 1 MANGGAR BELITUNG TIMUR	45	18	27	-	3	42	-	-	42	-	1	
- SMAN 1 SIMPANG PESAK BELITUNG TIMUR	26	14	12	-	-	26	-	-	26	-	1	
- SMKN 1 DENDANG BELITUNG TIMUR	17	11	6	-	-	17	-	-	17	-	-	

NO	PD	JUMLAH PEGAWAI	JENIS KELAMIN		JENIS JABATAN							
			L	P	STRUKTURAL	PELAKSANA	FUNGSIONAL				FUNGSIONAL	
							AHLI	TERAMPIL	KESEHATAN	TEKNIS	KOORDINATOR	SUBKOORDINATOR
	- SMKN 1 KELAPA KAMPIT BELITUNG TIMUR	28	14	14	-	-	28	-	-	28	-	1
	- SMKN 1 MANGGAR BELITUNG TIMUR	46	24	22	-	1	45	-	-	45	-	1
	- SMKN 1 SIMPANG RENGGIANG BELITUNG TIMUR	18	10	8	-	-	18	-	-	18	-	-
	- CABANG DINAS PENDIDIKAN WILAYAH I (PANGKALPINANG DAN BANGKA TENGAH)	20	15	5	3	7	10	-	-	10	-	-
	- CABANG DINAS PENDIDIKAN WILAYAH II (BANGKA)	20	13	7	2	8	7	3	-	10	-	-
	- CABANG DINAS PENDIDIKAN WILAYAH III (BANGKA SELATAN)	12	12	-	4	3	5	-	-	5	-	-
	- CABANG DINAS PENDIDIKAN WILAYAH IV (BANGKA BARAT)	11	9	2	4	3	4	-	-	4	-	-
	- CABANG DINAS PENDIDIKAN WILAYAH V (BELITUNG DAN BELITUNG TIMUR)	15	13	2	4	5	6	-	-	6	-	-
	- UPTD BALAI TEKNOLOGI INFORMASI KOMUNIKASI PENDIDIKAN	12	8	4	4	6	-	2	-	2	-	-
4	DINAS KESEHATAN	114	30	84	12	44	44	14	50	8	-	6
	- UPTD BALAI LABORATORIUM KESEHATAN, PEMELIHARAAN DAN KALIBRASI ALAT KESEHATAN	28	10	18	3	6	13	6	19	-	-	-
	- UPTD RUMAH SAKIT UMUM DAERAH Dr. (H.C.) Ir. SOEKARNO	360	136	224	11	34	142	173	293	22	-	20
	- UPTD RUMAH SAKIT JIWA DAERAH	221	78	143	10	38	93	80	159	14	-	-
5	DINAS SOSIAL DAN PEMBERDAYAAN MASYARAKAT DESA	89	49	40	7	41	39	2	-	41	-	15
	- UPTD PANTI SOSIAL BINA LARAS HIJRAH	7	4	3	3	2	1	1	1	1	-	-
	- UPTD PANTI SOSIAL BINA SERUMPUN	23	12	11	3	7	10	3	7	6	-	-
6	DINAS PEKERJAAN UMUM PENATAAN RUANG, PERUMAHAN RAKYAT DAN KAWASAN PERMUKIMAN	164	116	48	17	129	16	2	-	18	-	3
	- UPTD PENGAWASAN DAN PERALATAN	19	12	7	3	16	-	-	-	-	-	-
7	SATUAN POLISI PAMONG PRAJA	78	73	5	16	9	28	25	-	53	-	-
8	DINAS ENERGI DAN SUMBER DAYA MINERAL	63	42	21	5	34	24	-	-	24	-	1
	- CABDIN ESDM WILAYAH BANGKA	17	15	2	4	12	1	-	-	1	-	-
	- CABDIN ESDM WILAYAH BANGKA TENGAH DAN BANGKA SELATAN	7	7	-	3	2	2	-	-	2	-	-
	- CABDIN ESDM WILAYAH BANGKA BARAT	11	9	2	4	6	1	-	-	1	-	-
	- CABDIN ESDM WILAYAH BELITUNG	8	7	1	4	4	-	-	-	-	-	-
	- CABDIN ESDM WILAYAH BELITUNG TIMUR	8	6	2	4	4	-	-	-	-	-	-
9	DINAS PARIWISATA KEBUDAYAAN DAN KEPEMUDAAN OLAHRAGA	83	43	40	7	51	22	3	1	24	-	15
	- UPTD BALAI PENGEMBANGAN PARIWISATA WILAYAH BELITUNG	6	4	2	4	1	1	-	-	1	-	-
10	DINAS PERHUBUNGAN	78	61	17	12	63	3	-	-	3	-	2
11	DINAS KOMUNIKASI DAN INFORMATIKA	55	33	22	4	22	24	5	-	29	-	10
12	DINAS PENANAMAN MODAL DAN PELAYANAN TERPADU SATU PINTU	49	25	24	3	28	18	-	-	18	2	6
	- UPTD PELAYANAN PERIZINAN TERPADU WILAYAH BELITUNG	4	1	3	3	1	-	-	-	-	-	-
13	DINAS TENAGA KERJA	69	42	27	7	14	48	-	-	48	-	5
	- UPTD BALAI LATIHAN KERJA	21	16	5	4	6	6	5	-	11	-	-
14	DINAS KOPERASI, USAHA KECIL DAN MENENGAH	41	23	18	6	21	13	1	-	14	-	8
	- UPTD BALAI LATIHAN KOPERASI, USAHA KECIL DAN MENENGAH	10	6	4	4	6	-	-	-	-	-	-
15	DINAS PERINDUSTRIAN DAN PERDAGANGAN	76	46	30	6	31	36	3	-	39	-	11
	- UPTD BALAI PENGUJIAN DAN SERTIFIKASI MUTU BARANG	22	9	13	3	11	1	7	-	8	-	-
	- UPTD RUMAH PROMOSI DAN KEMASAN	14	9	5	4	10	-	-	-	-	-	-
16	DINAS PERTANIAN DAN KETAHANAN PANGAN	129	64	65	6	36	76	11	-	87	-	19
	- UPTD BALAI BENIH PERTANIAN	15	12	3	3	5	7	-	-	7	-	-

NO	PD	JUMLAH PEGAWAI	JENIS KELAMIN		JENIS JABATAN							
			L	P	STRUKTURAL	PELAKSANA	FUNGSIONAL				FUNGSIONAL	
							AHLI	TERAMPIL	KESEHATAN	TEKNIS	KOORDINATOR	SUBKOORDINATOR
	- UPTD BALAI PROTEKSI TANAMAN	14	11	3	3	5	6	-	-	6	-	-
	- UPTD PENGAWAS DAN SERTIFIKASI MUTU BENIH	18	14	4	3	5	8	2	-	10	-	-
	- UPTD PENGAWASAN MUTU DAN KEAMANAN PANGAN	16	11	5	3	4	7	2	-	9	-	-
17	DINAS PPPA, DUKCAPIL, PENGENDALIAN PENDUDUK DAN KB	36	17	19	5	16	13	2	-	15	-	10
	- UPTD PERLINDUNGAN PEREMPUAN DAN ANAK	5	2	3	4	1	-	-	-	-	-	-
18	DINAS KELAUTAN DAN PERIKANAN	83	55	28	8	30	38	7	-	45	-	12
	- UPTD BALAI PEMULIAAN IKAN	8	6	2	4	1	2	1	-	3	-	-
	- UPTD LABORATORIUM PENGUJIAN DAN PENERAPAN MUTU HASIL PERIKANAN	8	3	5	4	1	3	-	-	3	-	-
19	DINAS LINGKUNGAN HIDUP DAN KEHUTANAN	90	48	42	8	40	39	3	-	42	-	16
	- UPTD LABORATORIUM LINGKUNGAN	11	5	6	4	6	1	-	-	1	-	-
	- UPTD KESATUAN PENGELOLAAN HUTAN PRODUKSI RAMBAT MENDUYUNG (UNIT I)	11	8	3	4	2	4	1	-	5	-	-
	- UPTD KESATUAN PENGELOLAAN HUTAN PRODUKSI JEBU BEMBANG ANTAN (UNIT II)	12	10	2	4	2	6	-	-	6	-	-
	- UPTD KESATUAN PENGELOLAAN HUTAN PRODUKSI BUBUS PANCA (UNIT III)	13	11	2	3	6	3	1	-	4	-	-
	- UPTD KESATUAN PENGELOLAAN HUTAN PRODUKSI SIGAMBIR KOTA WARINGIN (UNIT IV)	18	13	5	3	8	5	2	-	7	-	-
	- UPTD KESATUAN PENGELOLAAN HUTAN PRODUKSI SUNGAI SEMBULAN (UNIT V)	13	11	2	3	3	5	2	-	7	-	-
	- UPTD KESATUAN PENGELOLAAN HUTAN PRODUKSI MUNTAI PALAS (UNIT VIII)	13	12	1	4	2	4	3	-	7	-	-
	- UPTD KESATUAN PENGELOLAAN HUTAN LINDUNG BELANTU MENDANAU (UNIT X)	22	17	5	3	3	8	8	-	16	-	-
	- UPTD KESATUAN PENGELOLAAN HUTAN PRODUKSI GUNUNG DUREN (UNIT XIII)	17	14	3	4	1	3	9	-	12	-	-
20	DINAS KEARSIPAN DAN PERPUSTAKAAN	62	21	41	7	18	31	6	-	37	-	7
21	INSPEKTORAT DAERAH	78	41	37	6	10	59	3	-	62	-	1
22	BADAN KEPEGAWAIAN DAN PENGEMBANGAN SUMBER DAYA MANUSIA DAERAH	91	50	41	7	21	58	5	-	63	-	7
23	BADAN PERENCANAAN PEMBANGUNAN DAN PENELITIAN PENGEMBANGAN DAERAH	70	42	28	8	21	40	1	-	41	-	11
24	BADAN KEUANGAN DAERAH	139	72	67	19	100	15	5	-	20	-	8
	- UPTB WILAYAH KABUPATEN BANGKA	35	21	14	3	31	1	-	-	1	-	-
	- UPTB WILAYAH KABUPATEN BANGKA TENGAH	15	11	4	3	12	-	-	-	-	-	-
	- UPTB WILAYAH KABUPATEN BANGKA SELATAN	16	12	4	4	12	-	-	-	-	-	-
	- UPTB WILAYAH KABUPATEN BANGKA BARAT	14	7	7	4	10	-	-	-	-	-	-
	- UPTB WILAYAH KOTA PANGKALPINANG	39	19	20	3	34	1	1	-	2	-	-
	- UPTB WILAYAH KABUPATEN BELITUNG	16	10	6	4	12	-	-	-	-	-	-
	- UPTB WILAYAH KABUPATEN BELITUNG TIMUR	14	9	5	4	10	-	-	-	-	-	-
25	BADAN PENGHUBUNG PROVINSI	26	16	10	5	20	1	-	-	1	-	-
26	BADAN PENANGGULANGAN BENCANA DAERAH	43	31	12	6	20	10	7	-	17	-	6
27	BADAN KESATUAN BANGSA DAN POLITIK	34	16	18	5	16	13	-	-	13	-	9
	BADAN PENGAWAS PEMILIHAN UMUM	2	-	2	-	2	-	-	-	-	-	-
<b>JUMLAH</b>		<b>6.369</b>	<b>3.178</b>	<b>3.191</b>	<b>404</b>	<b>1.528</b>	<b>3.999</b>	<b>438</b>	<b>534</b>	<b>3.903</b>	<b>11</b>	<b>328</b>
<b>TOTAL JUMLAH</b>		<b>6.369</b>	<b>6.369</b>		<b>404</b>		<b>4.437</b>		<b>4.437</b>		<b>339</b>	
<b>TOTAL JUMLAH</b>		<b>6.369</b>	<b>6.369</b>		<b>6.369</b>							

DATA ASN PROVINSI KEPULAUAN BANGKA BELITUNG

Periode per per 31 OKTOBER 2024

PER PD

NO	PD	JUMLAH PEGAWAI	GOLONGAN																						
			IV/e	IV/d	IV/c	IV/b	IV/a	III/d	III/c	III/b	III/a	II/d	II/c	II/b	II/a	I/d	I/c	I/b	I/a	X	IX	VII	V	XI	
1	SEKRETARIAT DAERAH	2	-	2	-	-	-	-	-	-	-	-	-	-	-	-	-	-	-	-	-	-	-	-	-
	- BIRO PEMERINTAHAN	32	-	-	1	3	2	16	7	3	-	-	-	-	-	-	-	-	-	-	-	-	-	-	-
	- BIRO KESEJAHTERAAN RAKYAT	27	-	-	1	4	1	9	5	2	4	-	1	-	-	-	-	-	-	-	-	-	-	-	-
	- BIRO HUKUM	33	-	-	1	2	5	15	3	2	1	2	2	-	-	-	-	-	-	-	-	-	-	-	-
	- BIRO PEREKONOMIAN DAN ADMINISTRASI PEMBANGUNAN	31	-	-	2	2	2	15	2	5	2	1	-	-	-	-	-	-	-	-	-	-	-	-	-
	- BIRO PENGADAAN BARANG/JASA	39	-	-	1	2	2	20	3	1	5	-	1	-	-	-	-	-	-	-	-	4	-	-	-
	- BIRO ORGANISASI	23	-	-	1	4	2	8	2	3	3	-	-	-	-	-	-	-	-	-	-	-	-	-	-
	- BIRO UMUM	67	-	-	1	3	1	17	10	12	13	7	3	-	-	-	-	-	-	-	-	-	-	-	-
2	SEKRETARIAT DPRD	79	-	1	-	4	4	26	15	13	8	5	3	-	-	-	-	-	-	-	-	-	-	-	-
3	DINAS PENDIDIKAN	68	-	-	2	2	7	14	6	15	11	1	10	-	-	-	-	-	-	-	-	-	-	-	-
	- SLBN PANGKALPINANG	32	-	-	-	1	3	3	3	7	2	-	3	-	-	-	-	-	-	-	-	10	-	-	-
	- SMAN 1 PANGKALPINANG	51	-	-	3	7	2	13	5	5	1	-	-	-	-	-	-	-	-	-	-	15	-	-	-
	- SMAN 2 PANGKALPINANG	50	-	-	3	3	7	17	5	2	-	-	-	-	-	-	-	-	-	-	-	13	-	-	-
	- SMAN 3 PANGKALPINANG	56	-	-	1	7	1	18	6	7	1	-	1	-	-	-	-	-	-	-	-	14	-	-	-
	- SMAN 4 PANGKALPINANG	47	-	-	1	7	2	13	7	4	1	-	2	-	-	-	-	-	-	-	-	10	-	-	-
	- SMKN 1 PANGKALPINANG	59	-	-	-	7	2	24	4	7	1	-	2	-	-	-	-	-	-	-	-	12	-	-	-
	- SMKN 2 PANGKALPINANG	91	-	-	1	19	3	22	3	4	2	-	-	-	-	-	-	-	-	-	-	37	-	-	-
	- SMKN 3 PANGKALPINANG	53	-	-	-	8	1	14	7	7	-	1	1	-	-	-	-	-	-	-	-	14	-	-	-
	- SMKN 4 PANGKALPINANG	52	-	-	-	1	3	16	7	5	-	-	-	-	-	-	-	-	-	-	-	20	-	-	-
	- SMKN 5 PANGKALPINANG	29	-	-	1	2	1	5	3	3	-	-	1	-	-	-	-	-	-	-	-	13	-	-	-
	- SLBN KOBA BANGKA TENGAH	20	-	-	-	-	-	1	6	5	1	-	-	-	-	-	-	-	-	-	-	7	-	-	-
	- SMAN 1 KOBA BANGKA TENGAH	37	-	-	-	4	2	9	3	8	1	-	-	-	-	-	-	-	-	-	-	10	-	-	-
	- SMAN 1 LUBUK BESAR BANGKA TENGAH	31	-	-	-	2	-	8	3	8	-	-	-	-	-	-	-	-	-	-	-	10	-	-	-
	- SMAN 1 NAMANG BANGKA TENGAH	31	-	-	2	2	-	12	2	1	1	-	-	-	-	-	-	-	-	-	-	11	-	-	-
	- SMAN 1 PANGKALAN BARU BANGKA TENGAH	33	-	-	-	1	2	12	1	6	-	-	-	-	-	-	-	-	-	-	-	11	-	-	-
	- SMAN 1 SUNGAISELAN BANGKA TENGAH	19	-	-	-	-	-	5	-	4	-	-	-	-	-	-	-	-	-	-	-	10	-	-	-
	- SMAN 1 SIMPANG KATIS BANGKA TENGAH	11	-	-	-	1	-	4	-	-	-	-	-	-	-	-	-	-	-	-	-	6	-	-	-
	- SMAN 2 SUNGAISELAN BANGKA TENGAH	36	-	-	-	2	4	9	2	10	1	-	1	-	-	-	-	-	-	-	-	7	-	-	-
	- SMAN OLAH RAGA MUHAMMAD NOER PANGKALAN BARU BANGKA TENGAH	15	-	-	-	-	-	2	-	-	-	1	-	-	-	-	-	-	-	-	-	12	-	-	-
	- SMKN 1 KOBA BANGKA TENGAH	40	-	-	-	-	2	20	1	3	1	-	-	-	-	-	-	-	-	-	-	13	-	-	-
	- SMKN 1 PANGKALAN BARU BANGKA TENGAH	55	-	-	-	4	2	20	5	6	2	-	1	-	-	-	-	-	-	-	-	15	-	-	-
	- SMKN 1 SIMPANG KATIS BANGKA TENGAH	57	-	-	-	3	1	21	5	5	-	-	1	-	-	-	-	-	-	-	-	21	-	-	-
	- SMKN 1 SUNGAISELAN BANGKA TENGAH	22	-	-	-	-	-	2	2	7	-	-	-	-	-	-	-	-	-	-	-	11	-	-	-
	- SMKN 2 KOBA BANGKA TENGAH	37	-	-	-	1	-	16	4	2	1	-	-	-	-	-	-	-	-	-	-	13	-	-	-
	- SLBN SUNGAILIAT BANGKA	18	-	-	-	1	-	4	1	6	2	-	-	-	-	-	-	-	-	-	-	4	-	-	-
	- SMAN 1 BAKAM BANGKA	19	-	-	-	1	-	5	2	-	-	-	-	-	-	-	-	-	-	-	-	11	-	-	-
	- SMAN 1 BELINYU BANGKA	33	-	-	-	3	1	7	1	5	-	-	1	-	-	-	-	-	-	-	-	15	-	-	-
	- SMAN 1 MENDO BARAT BANGKA	31	-	-	1	4	2	9	1	5	-	-	1	-	-	-	-	-	-	-	-	8	-	-	-
	- SMAN 1 MERAWANG BANGKA	29	-	-	-	2	2	15	1	3	-	-	2	-	-	-	-	-	-	-	-	4	-	-	-
	- SMAN 1 PEMALI BANGKA	48	-	-	2	4	1	17	4	2	-	1	-	-	-	-	-	-	-	-	-	17	-	-	-
	- SMAN 1 PUDING BESAR BANGKA	27	-	-	-	2	-	12	1	6	-	-	-	-	-	-	-	-	-	-	-	6	-	-	-
	- SMAN 1 RIAU SILIP BANGKA	27	-	-	-	1	-	5	1	2	-	-	-	-	-	-	-	-	-	-	-	18	-	-	-
	- SMAN 1 SUNGAILIAT BANGKA	56	-	-	1	8	2	14	4	7	3	-	3	-	-	-	-	-	-	-	-	14	-	-	-
	- SMAN 2 MENDO BARAT BANGKA	17	-	-	-	-	-	1	1	7	-	-	-	-	-	-	-	-	-	-	-	8	-	-	-
	- SMAN 2 PUDING BESAR BANGKA	14	-	-	-	1	-	2	-	-	-	-	-	-	-	-	-	-	-	-	-	11	-	-	-
	- SMAN 2 SUNGAILIAT BANGKA	12	-	-	-	-	-	2	1	1	-	-	-	-	-	-	-	-	-	-	-	8	-	-	-
	- SMKN 1 BAKAM BANGKA	24	-	-	-	1	-	3	2	2	-	-	-	-	-	-	-	-	-	-	-	16	-	-	-
	- SMKN 1 BELINYU BANGKA	26	-	-	-	-	1	2	2	2	-	-	-	-	-	-	-	-	-	-	-	19	-	-	-
	- SMKN 1 MENDO BARAT BANGKA	29	-	-	-	1	-	9	5	3	-	2	1	-	-	-	-	-	-	-	-	8	-	-	-
	- SMKN 1 SUNGAILIAT BANGKA	57	-	-	-	6	-	14	2	12	-	-	-	-	-	-	-	-	-	-	-	23	-	-	-
	- SMKN 2 SUNGAILIAT BANGKA	43	-	-	1	3	-	13	1	6	1	1	-	-	-	-	-	-	-	-	-	17	-	-	-
	- SLBN TOBOALI BANGKA SELATAN	14	-	-	-	-	-	4	-	3	2	-	-	-	-	-	-	-	-	-	-	5	-	-	-
	- SMAN 1 AIR GEGAS BANGKA SELATAN	36	-	-	-	1	-	4	3	2	1	-	-	-	-	-	-	-	-	-	-	25	-	-	-
	- SMAN 1 KEPULAUAN PONGOK BANGKA SELATAN	14	-	-	-	-	-	1	1	9	-	-	-	-	-	-	-	-	-	-	-	3	-	-	-
	- SMAN 1 LEPAR PONGOK BANGKA SELATAN	17	-	-	-	1	-	1	1	5	4	-	-	-	-	-	-	-	-	-	-	5	-	-	-

NO	PD	JUMLAH PEGAWAI	GOLONGAN																						
			IV/e	IV/d	IV/c	IV/b	IV/a	III/d	III/c	III/b	III/a	II/d	II/c	II/b	II/a	I/d	I/c	I/b	I/a	X	IX	VII	V	XI	
	- SMAN 1 PAYUNG BANGKA SELATAN	32	-	-	-	-	1	4	1	5	1	-	1	-	-	-	-	-	-	-	19	-	-	-	
	- SMAN 1 PULAU BESAR BANGKA SELATAN	15	-	-	-	-	-	1	1	6	-	-	-	-	-	-	-	-	-	-	7	-	-	-	
	- SMAN 1 SIMPANG RIMBA BANGKA SELATAN	26	-	-	-	-	-	3	5	7	1	-	-	-	-	-	-	-	-	-	10	-	-	-	
	- SMAN 1 TOBOALI BANGKA SELATAN	49	-	-	-	4	5	14	1	2	1	-	-	-	-	-	-	-	-	-	22	-	-	-	
	- SMAN 2 TOBOALI BANGKA SELATAN	28	-	-	-	-	-	7	1	4	-	-	-	-	-	-	-	-	-	-	16	-	-	-	
	- SMAN 3 TOBOALI BANGKA SELATAN	14	-	-	-	-	-	1	3	1	-	-	-	-	-	-	-	-	-	-	9	-	-	-	
	- SMKN 1 AIR GEGAS BANGKA SELATAN	30	-	-	-	-	-	4	2	7	1	-	-	-	-	-	-	-	-	-	16	-	-	-	
	- SMKN 1 PAYUNG BANGKA SELATAN	32	-	-	-	-	-	8	2	5	1	-	-	-	-	-	-	-	-	-	16	-	-	-	
	- SMKN 1 PULAU BESAR BANGKA SELATAN	14	-	-	-	1	-	7	1	3	-	-	-	-	-	-	-	-	-	-	2	-	-	-	
	- SMKN 1 SIMPANG RIMBA BANGKA SELATAN	16	-	-	-	-	-	3	-	7	-	-	-	-	-	-	-	-	-	-	6	-	-	-	
	- SMKN 1 TOBOALI BANGKA SELATAN	45	-	-	-	-	1	28	-	5	1	-	-	-	-	-	-	-	-	-	10	-	-	-	
	- SMKN 1 TUKAK SADAI BANGKA SELATAN	23	-	-	-	-	-	1	3	6	-	-	-	-	-	-	-	-	-	-	13	-	-	-	
	- SLBN MUNTOK BANGKA BARAT	14	-	-	-	-	-	2	1	4	1	-	-	-	-	-	-	-	-	-	6	-	-	-	
	- SMAN 1 JEBUS BANGKA BARAT	30	-	-	-	1	3	4	5	-	2	-	-	-	-	-	1	-	-	-	14	-	-	-	
	- SMAN 1 KELAPA BANGKA BARAT	38	-	-	-	1	5	10	3	1	1	-	-	-	-	-	1	-	-	-	16	-	-	-	
	- SMAN 1 MUNTOK BANGKA BARAT	35	-	-	-	3	2	13	3	1	-	-	-	-	-	-	-	-	-	-	13	-	-	-	
	- SMAN 1 PARITTIGA BANGKA BARAT	25	-	-	-	1	-	5	3	3	-	-	-	-	-	-	-	-	-	-	13	-	-	-	
	- SMAN 1 SIMPANG TERITIP BANGKA BARAT	28	-	-	-	-	1	13	-	-	-	-	1	-	-	-	-	-	-	-	13	-	-	-	
	- SMAN 1 TEMPILANG BANGKA BARAT	21	-	-	-	-	-	5	1	4	-	-	-	-	-	-	-	-	-	-	11	-	-	-	
	- SMKN 1 KELAPA BANGKA BARAT	34	-	-	-	1	1	13	5	3	1	-	-	-	-	-	-	-	-	-	10	-	-	-	
	- SMKN 1 MUNTOK BANGKA BARAT	38	-	-	-	-	2	22	1	2	2	-	-	-	-	-	-	-	-	-	9	-	-	-	
	- SMKN 1 PARITTIGA BANGKA BARAT	42	-	-	-	-	2	12	1	6	-	-	-	-	-	-	-	-	-	-	21	-	-	-	
	- SMKN 1 SIMPANG TERITIP BANGKA BARAT	17	-	-	-	-	-	1	2	1	-	-	-	-	-	-	-	-	-	-	13	-	-	-	
	- SMKN 1 TEMPILANG BANGKA BARAT	19	-	-	-	-	1	4	1	-	-	-	-	-	-	-	-	-	-	-	13	-	-	-	
	- SLBN TANJUNG PANDAN BELITUNG	16	-	-	-	-	-	5	1	3	1	-	-	-	-	-	-	-	-	-	6	-	-	-	
	- SMAN 1 MEMBALONG BELITUNG	24	-	-	-	1	3	6	2	4	-	-	-	-	-	-	-	-	-	-	8	-	-	-	
	- SMAN 1 SIJUK BELITUNG	29	-	-	1	-	-	7	3	9	2	-	-	-	-	-	-	-	-	-	7	-	-	-	
	- SMAN 1 TANJUNG PANDAN BELITUNG	48	-	-	1	6	5	13	4	5	-	-	1	-	1	-	-	-	-	-	12	-	-	-	
	- SMAN 2 TANJUNG PANDAN BELITUNG	45	-	-	5	5	2	9	2	4	1	-	2	-	-	-	-	-	-	-	15	-	-	-	
	- SMKN 1 BADAU BELITUNG	32	-	-	-	1	-	11	3	2	-	-	-	-	-	-	-	-	-	-	15	-	-	-	
	- SMKN 1 SELAT NASIK BELITUNG	13	-	-	-	-	-	1	1	7	-	-	-	-	-	-	-	-	-	-	4	-	-	-	
	- SMKN 1 SIJUK BELITUNG	21	-	-	-	2	-	3	1	-	-	1	-	-	-	-	-	-	-	-	14	-	-	-	
	- SMKN 1 TANJUNG PANDAN BELITUNG	50	-	-	4	3	1	17	4	2	3	-	2	-	-	-	-	-	-	-	14	-	-	-	
	- SMKN 2 TANJUNG PANDAN BELITUNG	48	-	-	-	3	2	24	1	4	-	-	-	-	-	-	-	-	-	-	14	-	-	-	
	- SMKN 3 TANJUNG PANDAN BELITUNG	32	-	-	-	-	-	8	5	4	1	-	-	-	-	-	-	-	-	-	14	-	-	-	
	- SLBN MANGGAR BELITUNG TIMUR	20	-	-	-	-	-	3	2	11	-	-	-	-	-	-	-	-	-	-	4	-	-	-	
	- SMAN 1 DAMAR BELITUNG TIMUR	25	-	-	-	-	1	6	3	4	-	-	-	-	-	-	-	-	-	-	11	-	-	-	
	- SMAN 1 GANTUNG BELITUNG TIMUR	46	-	-	-	1	3	15	9	-	2	-	-	-	-	-	-	-	-	-	16	-	-	-	
	- SMAN 1 KELAPA KAMPIT BELITUNG TIMUR	38	-	-	-	4	3	7	6	3	-	-	1	-	-	-	-	-	-	-	14	-	-	-	
	- SMAN 1 MANGGAR BELITUNG TIMUR	45	-	-	1	1	4	18	-	2	-	-	2	-	-	-	-	-	-	-	17	-	-	-	
	- SMAN 1 SIMPANG PESAK BELITUNG TIMUR	26	-	-	-	-	1	10	-	3	-	-	-	-	-	-	-	-	-	-	12	-	-	-	
	- SMKN 1 DENDANG BELITUNG TIMUR	17	-	-	-	-	-	2	3	2	-	-	-	-	-	-	-	-	-	-	10	-	-	-	
	- SMKN 1 KELAPA KAMPIT BELITUNG TIMUR	28	-	-	-	-	1	13	3	2	-	-	-	-	-	-	-	-	-	-	9	-	-	-	
	- SMKN 1 MANGGAR BELITUNG TIMUR	46	-	-	-	3	2	17	-	2	-	1	-	-	-	-	-	-	-	-	21	-	-	-	
	- SMKN 1 SIMPANG RENGGIANG BELITUNG TIMUR	18	-	-	-	1	-	-	-	5	-	-	-	-	-	-	-	-	-	-	12	-	-	-	
	- CABANG DINAS PENDIDIKAN WILAYAH I (PANGKALPINANG DAN BANGKA TENGAH)	20	-	1	2	4	2	8	-	2	1	-	-	-	-	-	-	-	-	-	-	-	-	-	
	- CABANG DINAS PENDIDIKAN WILAYAH II (BANGKA)	20	-	-	4	2	2	4	3	3	2	-	-	-	-	-	-	-	-	-	-	-	-	-	
	- CABANG DINAS PENDIDIKAN WILAYAH III (BANGKA SELATAN)	12	-	-	-	4	1	5	-	1	-	-	1	-	-	-	-	-	-	-	-	-	-	-	
	- CABANG DINAS PENDIDIKAN WILAYAH IV (BANGKA BARAT)	11	-	-	1	3	1	2	2	1	1	-	-	-	-	-	-	-	-	-	-	-	-	-	
	- CABANG DINAS PENDIDIKAN WILAYAH V (BELITUNG DAN BELITUNG TIMUR)	15	-	-	2	4	2	2	-	-	2	-	3	-	-	-	-	-	-	-	-	-	-	-	
	- UPTD BALAI TEKNOLOGI INFORMASI KOMUNIKASI PENDIDIKAN	12	-	-	-	-	2	6	1	2	-	1	-	-	-	-	-	-	-	-	-	-	-	-	
4	DINAS KESEHATAN	114	-	1	1	4	16	45	15	11	6	4	3	-	-	-	-	-	-	-	2	5	1	-	
	- UPTD BALAI LABORATORIUM KESEHATAN, PEMELIHARAAN DAN KALIBRASI ALAT KESEHATAN	28	-	-	2	-	4	7	6	5	-	-	-	-	-	-	-	-	-	-	4	-	-	-	
	- UPTD RUMAH SAKIT UMUM DAERAH Dr. (H.C.) Ir. SOEKARNO	360	-	-	4	8	28	45	66	95	25	28	41	-	-	-	-	-	-	-	8	3	6	3	
	- UPTD RUMAH SAKIT JIWA DAERAH	221	-	-	2	10	8	64	36	51	12	12	13	-	-	1	-	-	-	-	6	-	6	-	

NO	PD	JUMLAH PEGAWAI	GOLONGAN																						
			IV/e	IV/d	IV/c	IV/b	IV/a	III/d	III/c	III/b	III/a	II/d	II/c	II/b	II/a	I/d	I/c	I/b	I/a	X	IX	VII	V	XI	
5	DINAS SOSIAL DAN PEMBERDAYAAN MASYARAKAT DESA	89	-	-	4	6	6	32	14	9	14	2	1	-	-	-	-	-	-	-	-	1	-	-	-
	- UPTD PANTI SOSIAL BINA LARAS HIJRAH	7	-	-	-	-	-	2	1	1	3	-	-	-	-	-	-	-	-	-	-	-	-	-	
	- UPTD PANTI SOSIAL BINA SERUMPUN	23	-	-	-	1	2	7	5	2	2	2	-	-	-	-	-	-	-	-	-	2	-	-	-
6	DINAS PEKERJAAN UMUM PENATAAN RUANG, PERUMAHAN RAKYAT DAN KAWASAN PERMUKIMAN	164	-	-	1	5	8	42	37	33	24	10	4	-	-	-	-	-	-	-	-	-	-	-	
	- UPTD PENGAWASAN DAN PERALATAN	19	-	-	-	-	1	5	5	3	3	-	2	-	-	-	-	-	-	-	-	-	-	-	
7	SATUAN POLISI PAMONG PRAJA	78	-	1	-	3	3	32	3	14	8	4	5	-	-	-	-	-	-	-	-	-	5	-	
8	DINAS ENERGI DAN SUMBER DAYA MINERAL	63	-	-	1	6	3	30	10	6	7	-	-	-	-	-	-	-	-	-	-	-	-	-	
	- CABDIN ESDM WILAYAH BANGKA	17	-	1	-	1	-	8	3	1	2	1	-	-	-	-	-	-	-	-	-	-	-	-	
	- CABDIN ESDM WILAYAH BANGKA TENGAH DAN BANGKA SELATAN	7	-	-	-	-	2	2	1	-	2	-	-	-	-	-	-	-	-	-	-	-	-	-	
	- CABDIN ESDM WILAYAH BANGKA BARAT	11	-	-	-	1	-	6	-	-	4	-	-	-	-	-	-	-	-	-	-	-	-	-	
	- CABDIN ESDM WILAYAH BELITUNG	8	-	-	-	1	1	3	1	-	2	-	-	-	-	-	-	-	-	-	-	-	-	-	
	- CABDIN ESDM WILAYAH BELITUNG TIMUR	8	-	-	-	-	1	4	-	1	2	-	-	-	-	-	-	-	-	-	-	-	-	-	
9	DINAS PARIWISATA KEBUDAYAAN DAN KEPEMUDAAN OLAHRAGA	83	-	-	1	5	5	30	14	9	13	3	3	-	-	-	-	-	-	-	-	-	-	-	
	- UPTD BALAI PENGEMBANGAN PARIWISATA WILAYAH BELITUNG	6	-	-	-	-	-	3	2	-	-	-	-	-	-	-	-	-	-	-	-	1	-	-	-
10	DINAS PERHUBUNGAN	78	-	1	-	2	3	16	4	14	26	3	9	-	-	-	-	-	-	-	-	-	-	-	
11	DINAS KOMUNIKASI DAN INFORMATIKA	55	-	-	-	2	5	16	6	8	8	-	6	-	-	-	-	-	-	-	-	4	-	-	-
12	DINAS PENANAMAN MODAL DAN PELAYANAN TERPADU SATU PINTU	49	-	1	-	4	11	17	6	6	3	-	1	-	-	-	-	-	-	-	-	-	-	-	
	- UPTD PELAYANAN PERIZINAN TERPADU WILAYAH BELITUNG	4	-	-	-	-	-	3	-	-	1	-	-	-	-	-	-	-	-	-	-	-	-	-	
13	DINAS TENAGA KERJA	69	-	1	2	4	11	31	11	6	1	-	1	-	-	-	-	-	-	-	-	1	-	-	-
	- UPTD BALAI LATIHAN KERJA	21	-	-	-	-	1	9	2	4	3	2	-	-	-	-	-	-	-	-	-	-	-	-	
14	DINAS KOPERASI, USAHA KECIL DAN MENENGAH	41	-	-	-	4	6	14	6	2	5	2	1	-	-	-	-	-	-	-	-	1	-	-	-
	- UPTD BALAI LATIHAN KOPERASI, USAHA KECIL DAN MENENGAH	10	-	-	-	-	1	4	2	1	-	-	2	-	-	-	-	-	-	-	-	-	-	-	
15	DINAS PERINDUSTRIAN DAN PERDAGANGAN	76	-	1	2	5	5	27	12	8	12	1	1	-	-	-	-	-	-	-	-	2	-	-	-
	- UPTD BALAI PENGUJIAN DAN SERTIFIKASI MUTU BARANG	22	-	-	-	1	1	2	4	7	4	1	1	-	1	-	-	-	-	-	-	-	-	-	-
	- UPTD RUMAH PROMOSI DAN KEMASAN	14	-	-	-	-	1	5	3	2	2	-	1	-	-	-	-	-	-	-	-	-	-	-	
16	DINAS PERTANIAN DAN KETAHANAN PANGAN	129	-	-	5	8	12	41	25	16	10	2	-	-	-	-	-	-	-	-	-	7	-	3	-
	- UPTD BALAI BENIH PERTANIAN	15	-	-	-	1	1	3	-	-	8	2	-	-	-	-	-	-	-	-	-	-	-	-	-
	- UPTD BALAI PROTEKSI TANAMAN	14	-	-	-	-	2	4	3	-	3	1	1	-	-	-	-	-	-	-	-	-	-	-	-
	- UPTD PENGAWAS DAN SERTIFIKASI MUTU BENIH	18	-	-	-	-	2	6	5	3	1	1	-	-	-	-	-	-	-	-	-	-	-	-	-
	- UPTD PENGAWASAN MUTU DAN KEAMANAN PANGAN	16	-	-	-	1	-	8	4	1	1	1	-	-	-	-	-	-	-	-	-	-	-	-	-
17	DINAS PPPA, DUKCAPIL, PENGENDALIAN PENDUDUK DAN KB	36	-	1	-	3	1	15	4	3	4	2	-	1	-	-	-	-	-	-	-	2	-	-	-
	- UPTD PERLINDUNGAN PEREMPUAN DAN ANAK	5	-	-	-	1	1	2	1	-	-	-	-	-	-	-	-	-	-	-	-	-	-	-	-
18	DINAS KELAUTAN DAN PERIKANAN	83	-	1	1	4	6	25	11	13	13	2	4	-	-	-	-	-	-	-	-	2	1	-	-
	- UPTD BALAI PEMULIAAN IKAN	8	-	-	-	1	-	5	-	-	-	1	-	1	-	-	-	-	-	-	-	-	-	-	-
	- UPTD LABORATORIUM PENGUJIAN DAN PENERAPAN MUTU HASIL PERIKANAN	8	-	-	-	1	-	5	1	1	-	-	-	-	-	-	-	-	-	-	-	-	-	-	-
19	DINAS LINGKUNGAN HIDUP DAN KEHUTANAN	90	-	1	1	6	7	46	13	5	8	-	1	-	-	-	-	-	-	-	-	-	2	-	-
	- UPTD LABORATORIUM LINGKUNGAN	11	-	-	-	-	2	5	1	1	1	-	-	-	-	-	-	-	-	-	-	1	-	-	-
	- UPTD KESATUAN PENGELOLAAN HUTAN PRODUKSI RAMBAT MENDUYUNG (UNIT I)	11	-	-	-	-	1	5	4	-	1	-	-	-	-	-	-	-	-	-	-	-	-	-	-
	- UPTD KESATUAN PENGELOLAAN HUTAN PRODUKSI JEBU BEMBANG ANTAN (UNIT II)	12	-	-	-	-	2	4	1	3	2	-	-	-	-	-	-	-	-	-	-	-	-	-	-
	- UPTD KESATUAN PENGELOLAAN HUTAN PRODUKSI BUBUS PANCA (UNIT III)	13	-	-	-	-	1	8	2	1	-	1	-	-	-	-	-	-	-	-	-	-	-	-	-
	- UPTD KESATUAN PENGELOLAAN HUTAN PRODUKSI SIGAMBIR KOTA WARINGIN (UNIT IV)	18	-	-	-	-	-	11	3	2	1	-	1	-	-	-	-	-	-	-	-	-	-	-	-
	- UPTD KESATUAN PENGELOLAAN HUTAN PRODUKSI SUNGAI SEMBULAN (UNIT V)	13	-	-	-	-	-	5	1	6	-	-	-	-	-	1	-	-	-	-	-	-	-	-	-
	- UPTD KESATUAN PENGELOLAAN HUTAN PRODUKSI MUNTAI PALAS (UNIT VII)	13	-	-	-	-	2	4	-	5	1	-	1	-	-	-	-	-	-	-	-	-	-	-	-
	- UPTD KESATUAN PENGELOLAAN HUTAN LINDUNG BELANTU MENDANAU (UNIT X)	22	-	-	-	1	3	6	3	7	-	1	1	-	-	-	-	-	-	-	-	-	-	-	-
	- UPTD KESATUAN PENGELOLAAN HUTAN PRODUKSI GUNUNG DUREN (UNIT XIII)	17	-	-	-	-	2	5	1	2	3	3	1	-	-	-	-	-	-	-	-	-	-	-	-
20	DINAS KEARSIPAN DAN PERPUSTAKAAN	62	-	1	1	7	6	23	11	6	3	3	-	-	-	-	-	-	-	-	-	1	-	-	-
21	INSPEKTORAT DAERAH	78	-	1	5	9	3	37	14	6	2	1	-	-	-	-	-	-	-	-	-	-	-	-	-
22	BADAN KEPEGAWAIAN DAN PENGEMBANGAN SUMBER DAYA MANUSIA DAERAH	91	3	6	7	7	10	17	10	11	10	2	3	-	-	-	-	-	-	-	-	5	-	-	-

NO	PD	JUMLAH PEGAWAI	GOLONGAN																						
			IV/e	IV/d	IV/c	IV/b	IV/a	III/d	III/c	III/b	III/a	II/d	II/c	II/b	II/a	I/d	I/c	I/b	I/a	X	IX	VII	V	XI	
23	BADAN PERENCANAAN PEMBANGUNAN DAN PENELITIAN PENGEMBANGAN DAERAH	70	-	1	1	9	10	21	11	10	5	1	1	-	-	-	-	-	-	-	-	-	-		
24	BADAN KEUANGAN DAERAH	139	-	1	-	5	9	33	31	22	14	8	15	-	1	-	-	-	-	-	-	-	-		
	- UPTB WILAYAH KABUPATEN BANGKA	35	-	-	-	-	-	10	11	5	4	1	4	-	-	-	-	-	-	-	-	-	-		
	- UPTB WILAYAH KABUPATEN BANGKA TENGAH	15	-	-	-	1	2	3	2	1	3	-	3	-	-	-	-	-	-	-	-	-	-		
	- UPTB WILAYAH KABUPATEN BANGKA SELATAN	16	-	-	-	-	-	3	1	2	3	-	7	-	-	-	-	-	-	-	-	-	-		
	- UPTB WILAYAH KABUPATEN BANGKA BARAT	14	-	-	-	1	-	3	2	-	3	1	4	-	-	-	-	-	-	-	-	-	-		
	- UPTB WILAYAH KOTA PANGKALPINANG	39	-	-	-	-	1	7	11	6	6	5	3	-	-	-	-	-	-	-	-	-	-		
	- UPTB WILAYAH KABUPATEN BELITUNG	16	-	-	-	-	1	3	2	4	1	1	4	-	-	-	-	-	-	-	-	-	-		
	- UPTB WILAYAH KABUPATEN BELITUNG TIMUR	14	-	-	-	-	1	3	1	3	2	-	4	-	-	-	-	-	-	-	-	-	-		
25	BADAN PENGHUBUNG PROVINSI	26	-	-	-	-	4	5	5	6	3	1	2	-	-	-	-	-	-	-	-	-	-		
26	BADAN PENANGGULANGAN BENCANA DAERAH	43	-	1	-	2	3	12	6	4	6	3	3	-	-	-	-	-	-	-	3	-	-		
27	BADAN KESATUAN BANGSA DAN POLITIK	34	-	-	-	3	5	14	2	1	6	-	1	-	-	-	-	-	-	-	2	-	-		
	BADAN PENGAWAS PEMILIHAN UMUM	2	-	-	-	-	1	-	1	-	-	-	-	-	-	-	-	-	-	-	-	-	-		
<b>JUMLAH</b>		<b>6.369</b>	<b>3</b>	<b>25</b>	<b>89</b>	<b>352</b>	<b>369</b>	<b>1.895</b>	<b>756</b>	<b>885</b>	<b>427</b>	<b>144</b>	<b>214</b>	<b>2</b>	<b>3</b>	<b>2</b>	<b>2</b>	<b>-</b>	<b>-</b>	<b>20</b>	<b>1.154</b>	<b>16</b>	<b>8</b>	<b>3</b>	
<b>TOTAL JUMLAH</b>		<b>6.369</b>	<b>838</b>					<b>3.963</b>					<b>363</b>				<b>4</b>			<b>1.201</b>					
			<b>6.369</b>																						





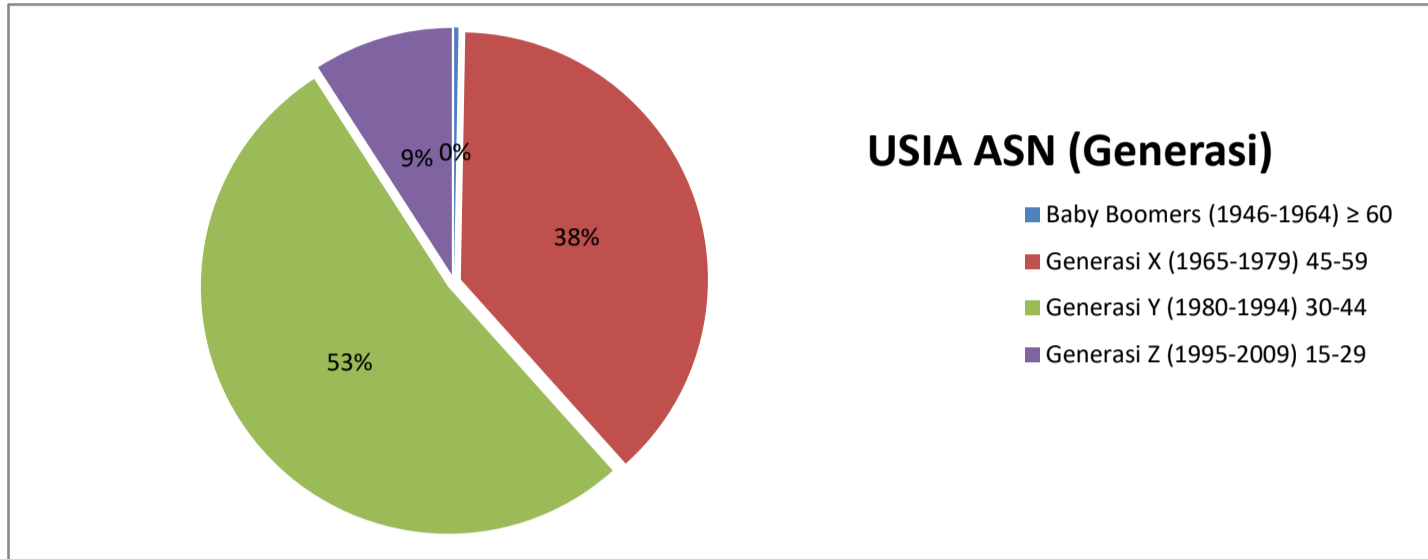


NO	PD	JUMLAH PEGAWAI	PENDIDIKAN										YANG MEMILIKI SETIFIKAT PENGADAAN BARJAS	YANG MEMILIKI SETIFIKASI GURU	
			S-3	S-2	S-1	D-4	D-3	D-2	D-1	SLTA / Sederajat	SLTP	SD			
	- SMKN 1 DENDANG BELITUNG TIMUR	17	-	-	17	-	-	-	-	-	-	-	-	-	9
	- SMKN 1 KELAPA KAMPIT BELITUNG TIMUR	28	-	-	27	-	-	-	-	1	-	-	-	-	19
	- SMKN 1 MANGGAR BELITUNG TIMUR	46	-	-	44	-	1	-	-	1	-	-	1	-	26
	- SMKN 1 SIMPANG RENGGIANG BELITUNG TIMUR	18	-	-	18	-	-	-	-	-	-	-	-	-	11
	- CABANG DINAS PENDIDIKAN WILAYAH I (PANGKALPINANG DAN BANGKA TENGAH)	20	-	5	13	2	-	-	-	-	-	-	3	-	6
	- CABANG DINAS PENDIDIKAN WILAYAH II (BANGKA)	20	-	6	9	-	4	-	-	1	-	-	5	-	3
	- CABANG DINAS PENDIDIKAN WILAYAH III (BANGKA SELATAN)	12	1	2	8	-	1	-	-	-	-	-	4	-	4
	- CABANG DINAS PENDIDIKAN WILAYAH IV (BANGKA BARAT)	11	-	2	8	-	1	-	-	-	-	-	3	-	4
	- CABANG DINAS PENDIDIKAN WILAYAH V (BELITUNG DAN BELITUNG TIMUR)	15	-	6	4	-	1	-	-	4	-	-	3	-	3
	- UPTD BALAI TEKNOLOGI INFORMASI KOMUNIKASI PENDIDIKAN	12	-	5	5	-	2	-	-	-	-	-	2	-	-
4	DINAS KESEHATAN	114	-	39	56	2	16	-	-	1	-	-	27	-	-
	- UPTD BALAI LABORATORIUM KESEHATAN, PEMELIHARAAN DAN KALIBRASI ALAT KESEHATAN	28	-	11	11	-	6	-	-	-	-	-	4	-	-
	- UPTD RUMAH SAKIT UMUM DAERAH Dr. (H.C.) Ir. SOEKARNO	360	-	137	46	11	164	-	-	2	-	-	38	-	-
	- UPTD RUMAH SAKIT JIWA DAERAH	221	-	86	41	4	79	-	-	10	-	1	24	-	-
5	DINAS SOSIAL DAN PEMBERDAYAAN MASYARAKAT DESA	89	1	15	48	11	6	-	-	8	-	-	39	-	-
	- UPTD PANTI SOSIAL BINA LARAS HIJRAH	7	-	1	3	1	1	-	-	1	-	-	2	-	-
	- UPTD PANTI SOSIAL BINA SERUMPUN	23	-	8	7	4	3	-	-	1	-	-	8	-	-
6	DINAS PEKERJAAN UMUM PENATAAN RUANG, PERUMAHAN RAKYAT DAN KAWASAN PERMUKIMAN	164	-	28	86	3	23	-	-	24	-	-	89	-	-
	- UPTD PENGAWASAN DAN PERALATAN	19	-	-	7	-	4	-	-	8	-	-	10	-	-
7	SATUAN POLISI PAMONG PRAJA	78	-	4	41	-	3	-	-	30	-	-	20	-	-
8	DINAS ENERGI DAN SUMBER DAYA MINERAL	63	1	13	43	-	4	-	-	2	-	-	23	-	-
	- CABDIN ESDM WILAYAH BANGKA	17	-	-	13	1	2	-	-	1	-	-	4	-	-
	- CABDIN ESDM WILAYAH BANGKA TENGAH DAN BANGKA SELATAN	7	-	2	5	-	-	-	-	-	-	-	3	-	-
	- CABDIN ESDM WILAYAH BANGKA BARAT	11	-	2	9	-	-	-	-	-	-	-	6	-	-
	- CABDIN ESDM WILAYAH BELITUNG	8	-	1	7	-	-	-	-	-	-	-	4	-	-
	- CABDIN ESDM WILAYAH BELITUNG TIMUR	8	-	-	6	-	1	-	-	1	-	-	4	-	-
9	DINAS PARIWISATA KEBUDAYAAN DAN KEPEMUDAAN OLAHRAGA	83	-	21	38	2	11	-	-	11	-	-	31	-	-
	- UPTD BALAI PENGEMBANGAN PARIWISATA WILAYAH BELITUNG	6	-	-	6	-	-	-	-	-	-	-	5	-	-
10	DINAS PERHUBUNGAN	78	-	9	22	24	15	-	-	8	-	-	23	-	-
11	DINAS KOMUNIKASI DAN INFORMATIKA	55	1	9	26	-	12	-	-	7	-	-	18	-	-
12	DINAS PENANAMAN MODAL DAN PELAYANAN TERPADU SATU PINTU	49	-	15	27	2	4	-	-	1	-	-	20	-	-
	- UPTD PELAYANAN PERIZINAN TERPADU WILAYAH BELITUNG	4	-	-	3	-	1	-	-	-	-	-	2	-	-
13	DINAS TENAGA KERJA	69	-	9	57	-	-	-	-	3	-	-	21	-	-
	- UPTD BALAI LATIHAN KERJA	21	-	1	11	2	5	-	-	2	-	-	3	-	-
14	DINAS KOPERASI, USAHA KECIL DAN MENENGAH	41	1	8	21	1	5	-	-	5	-	-	18	-	-
	- UPTD BALAI LATIHAN KOPERASI, USAHA KECIL DAN MENENGAH	10	-	1	6	-	-	-	-	3	-	-	4	-	-
15	DINAS PERINDUSTRIAN DAN PERDAGANGAN	76	1	15	47	-	7	-	-	6	-	-	32	-	-
	- UPTD BALAI PENGUJIAN DAN SERTIFIKASI MUTU BARANG	22	-	3	9	-	6	-	-	4	-	-	5	-	-
	- UPTD RUMAH PROMOSI DAN KEMASAN	14	-	2	9	-	1	-	-	2	-	-	3	-	-
16	DINAS PERTANIAN DAN KETAHANAN PANGAN	129	-	27	77	6	12	-	-	7	-	-	43	-	-

NO	PD	JUMLAH PEGAWAI	PENDIDIKAN										YANG MEMILIKI SETIFIKAT PENGADAAN BARJAS	YANG MEMILIKI SETIFIKASI GURU
			S-3	S-2	S-1	D-4	D-3	D-2	D-1	SLTA / Sederajat	SLTP	SD		
	- UPTD BALAI BENIH PERTANIAN	15	-	2	8	1	1	-	-	3	-	-	5	-
	- UPTD BALAI PROTEKSI TANAMAN	14	-	1	9	1	-	-	-	3	-	-	5	-
	- UPTD PENGAWAS DAN SERTIFIKASI MUTU BENIH	18	-	2	12	-	2	-	-	2	-	-	3	-
	- UPTD PENGAWASAN MUTU DAN KEAMANAN PANGAN	16	-	4	8	-	2	-	-	2	-	-	7	-
17	DINAS PPPA, DUKCAPIL, PENGENDALIAN PENDUDUK DAN KB	36	1	7	19	1	3	-	-	5	-	-	17	-
	- UPTD PERLINDUNGAN PEREMPUAN DAN ANAK	5	-	2	2	-	1	-	-	-	-	-	3	-
18	DINAS KELAUTAN DAN PERIKANAN	83	2	9	51	5	9	-	-	7	-	-	28	-
	- UPTD BALAI PEMULIAAN IKAN	8	-	-	6	-	1	-	-	1	-	-	3	-
	- UPTD LABORATORIUM PENGUJIAN DAN PENERAPAN MUTU HASIL PERIKANAN	8	-	1	6	1	-	-	-	-	-	-	6	-
19	DINAS LINGKUNGAN HIDUP DAN KEHUTANAN	90	-	25	52	-	11	-	-	2	-	-	39	-
	- UPTD LABORATORIUM LINGKUNGAN	11	-	5	4	-	1	-	-	1	-	-	4	-
	- UPTD KESATUAN PENGELOLAAN HUTAN PRODUKSI RAMBAT MENDUYUNG (UNIT I)	11	-	-	10	-	-	-	-	1	-	-	3	-
	- UPTD KESATUAN PENGELOLAAN HUTAN PRODUKSI JEBU BEMBANG ANTAN (UNIT II)	12	-	2	9	-	-	-	-	1	-	-	4	-
	- UPTD KESATUAN PENGELOLAAN HUTAN PRODUKSI BUBUS PANCA (UNIT III)	13	-	-	11	-	-	-	-	2	-	-	3	-
	- UPTD KESATUAN PENGELOLAAN HUTAN PRODUKSI SIGAMBIR KOTA WARINGIN (UNIT IV)	18	-	-	14	-	2	-	-	2	-	-	5	-
	- UPTD KESATUAN PENGELOLAAN HUTAN PRODUKSI SUNGAI SEMBULAN (UNIT V)	13	-	-	8	-	3	-	-	2	-	-	3	-
	- UPTD KESATUAN PENGELOLAAN HUTAN PRODUKSI MUNTAI PALAS (UNIT VIII)	13	-	1	9	-	1	1	-	1	-	-	3	-
	- UPTD KESATUAN PENGELOLAAN HUTAN LINDUNG BELANTU MENDANAU (UNIT X)	22	-	2	13	-	3	-	-	4	-	-	5	-
	- UPTD KESATUAN PENGELOLAAN HUTAN PRODUKSI GUNUNG DUREN (UNIT XIII)	17	-	-	7	-	3	-	-	7	-	-	6	-
20	DINAS KEARSIPAN DAN PERPUSTAKAAN	62	1	9	39	1	8	-	-	4	-	-	14	-
21	INSPEKTORAT DAERAH	78	-	16	54	3	4	-	-	1	-	-	36	-
22	BADAN KEPEGAWAIAN DAN PENGEMBANGAN SUMBER DAYA MANUSIA DAERAH	91	2	35	39	6	4	-	-	5	-	-	41	-
23	BADAN PERENCANAAN PEMBANGUNAN DAN PENELITIAN PENGEMBANGAN DAERAH	70	2	35	29	2	-	-	-	2	-	-	29	-
24	BADAN KEUANGAN DAERAH	139	-	18	65	8	31	-	-	17	-	-	52	-
	- UPTB WILAYAH KABUPATEN BANGKA	35	-	2	17	-	8	-	-	8	-	-	2	-
	- UPTB WILAYAH KABUPATEN BANGKA TENGAH	15	-	1	6	2	4	-	-	2	-	-	4	-
	- UPTB WILAYAH KABUPATEN BANGKA SELATAN	16	-	1	5	-	8	-	-	2	-	-	9	-
	- UPTB WILAYAH KABUPATEN BANGKA BARAT	14	-	1	5	-	4	-	-	4	-	-	2	-
	- UPTB WILAYAH KOTA PANGKALPINANG	39	-	3	18	1	8	1	-	8	-	-	11	-
	- UPTB WILAYAH KABUPATEN BELITUNG	16	-	1	4	-	6	-	-	5	-	-	3	-
	- UPTB WILAYAH KABUPATEN BELITUNG TIMUR	14	-	-	6	-	4	-	-	4	-	-	5	-
25	BADAN PENGHUBUNG PROVINSI	26	-	6	11	1	3	-	-	5	-	-	7	-
26	BADAN PENANGGULANGAN BENCANA DAERAH	43	-	3	29	2	6	-	-	3	-	-	18	-
27	BADAN KESATUAN BANGSA DAN POLITIK	34	-	7	23	-	1	-	-	3	-	-	19	-
	BADAN PENGAWAS PEMILIHAN UMUM	2	-	1	1	-	-	-	-	-	-	-	-	-
<b>JUMLAH</b>		<b>6.369</b>	<b>19</b>	<b>903</b>	<b>4.302</b>	<b>150</b>	<b>617</b>	<b>4</b>	<b>-</b>	<b>371</b>	<b>1</b>	<b>2</b>		
<b>TOTAL JUMLAH</b>		<b>6.369</b>	<b>6.369</b>										<b>1.149</b>	<b>1.761</b>

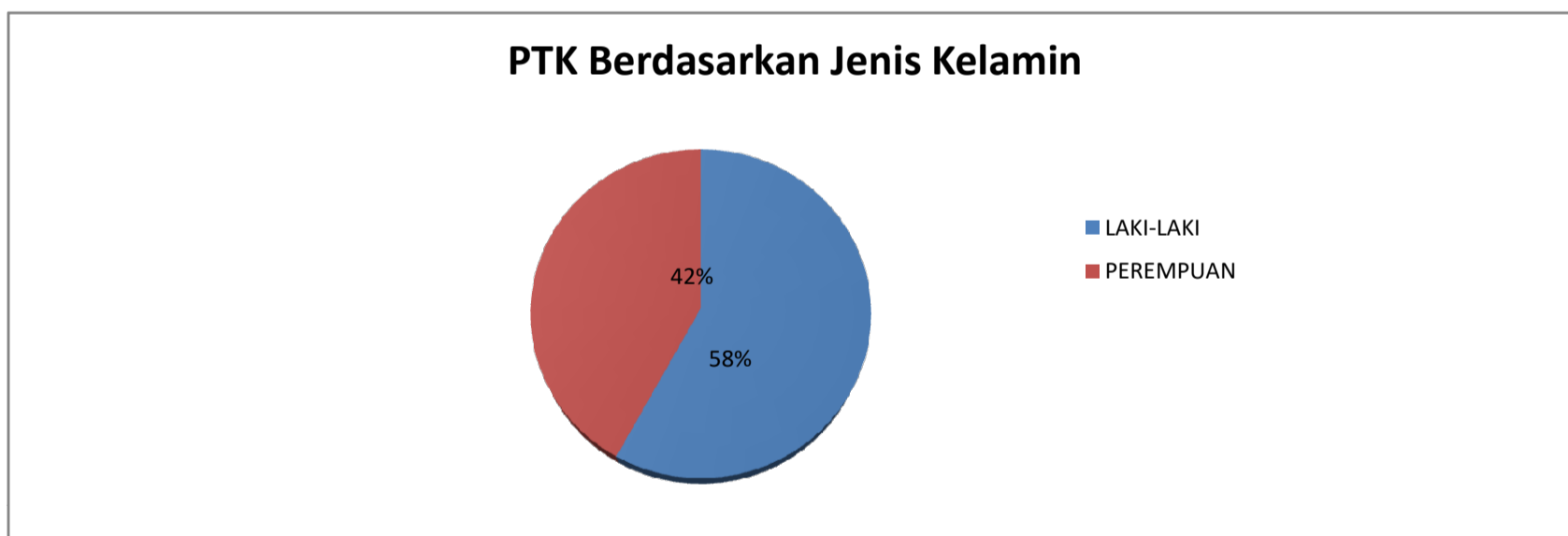
PERSENTASE ASN BERDASARKAN USIA  
Periode 31 AGUSTUS 2024

NO	GENERASI	USIA	JLH. PEGAWAI	PERSENTASE
1	Baby Boomers (1946-1964)	≥ 60	18	0,28%
2	Generasi X (1965-1979)	45-59	2427	38,11%
3	Generasi Y (1980-1994)	30-44	3344	52,50%
4	Generasi Z (1995-2009)	15-29	580	9,11%
TOTAL			6369	100%



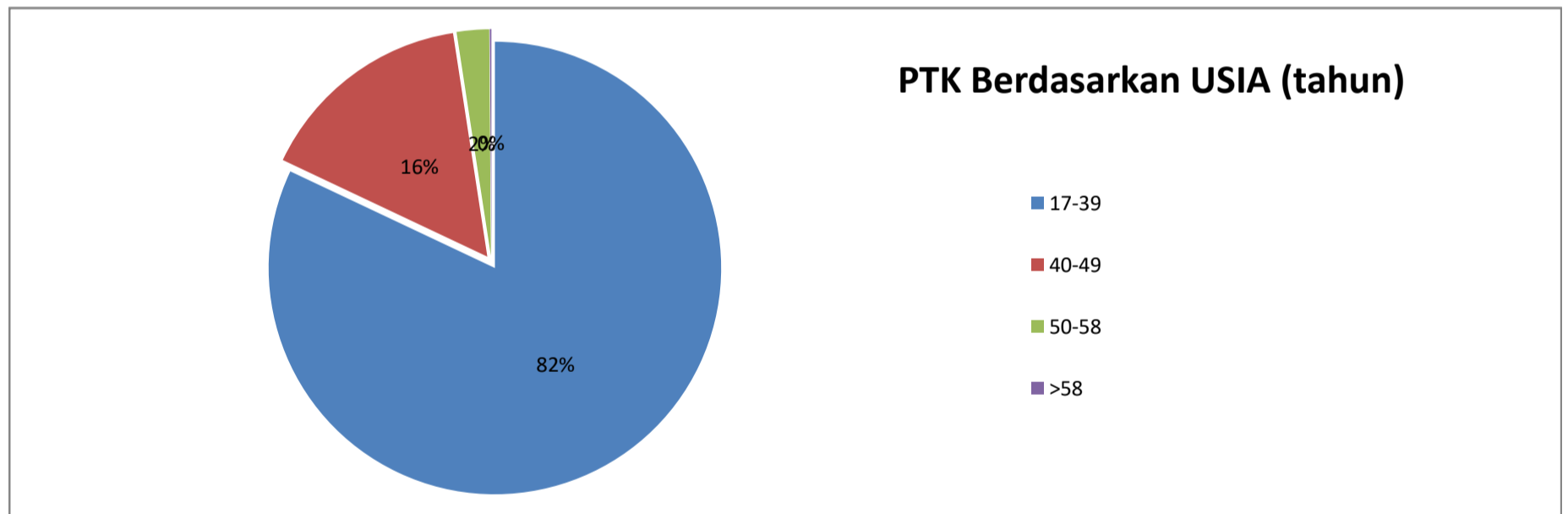
**REKAPITULASI JUMLAH PTK PROV. KEP. BABEL  
BERDASARKAN JENIS KELAMIN  
Periode per per 31 OKTOBER 2024**

No	OPD	Jenis Kelamin		Jumlah
		Laki-Laki	Perempuan	
1	Badan Kepegawaian dan Pengembangan SDM Daerah	44	24	68
2	Badan Kesatuan Bangsa dan Politik	13	5	18
3	Badan Keuangan Daerah	93	64	157
4	Badan Penanggulangan Bencana Daerah	79	22	101
5	Badan Penghubung	20	5	25
6	Badan Perencanaan Pembangunan dan Penelitian Pengembangan Daerah	16	10	26
7	Biro Umum Sekretariat Daerah	113	77	190
8	Dinas Energi dan Sumber Daya Mineral	23	10	33
9	Dinas Kearsipan dan Perpustakaan	20	12	32
10	Dinas Kebudayaan. Pariwisata Kepemudaan dan Olahraga	46	20	66
11	Dinas Kelautan dan Perikanan	66	20	86
12	Dinas Kesehatan+RSJD+RSU Ir. Soekarno	201	220	421
13	Dinas Komunikasi dan Informatika	26	9	35
14	Dinas Koperasi, Usaha Kecil dan Menengah	25	11	36
15	Dinas Lingkungan Hidup dan Kehutanan	62	34	96
16	Dinas Pekerjaan Umum Penataan Ruang Perumahan Rakyat dan Pemukiman	104	47	151
17	Dinas Pemberdayaan Perempuan, Perlindungan Anak, Kependudukan Pencatatan Sipil dan Pengendalian Penduduk Keluarga Berencana	6	5	11
18	Dinas Penanaman Modal dan Pelayanan Terpadu Satu Pintu	16	8	24
19	Dinas Pendidikan	505	489	994
20	Dinas Perhubungan	12	4	16
21	Dinas Perindustrian dan Perdagangan	30	23	53
22	Dinas Pertanian dan Ketahanan Pangan	79	54	133
23	Dinas Sosial dan Pemberdayaan Masyarakat Desa	58	50	108
24	Dinas Tenaga Kerja	29	31	60
25	Inspektorat Daerah	11	7	18
26	Satuan Polisi Pamong Praja	118	24	142
27	Sekretariat DPRD	95	98	193
Total		1910	1383	3293



**REKAPITULASI JUMLAH PTK PROV. KEP. BABEL  
BERDASARKAN UMUR  
Periode per per 31 OKTOBER 2024**

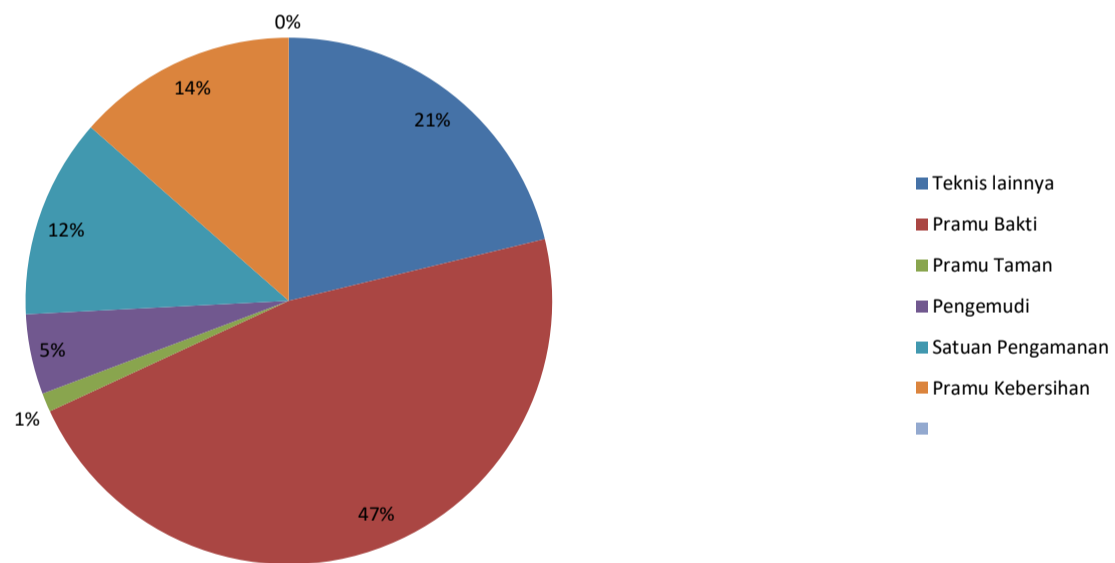
No	OPD	UMUR				JUMLAH
		17-39	40-49	50-54	>54	
1	Badan Kepegawaian dan Pengembangan SDM Daerah	56	12	0	0	68
2	Badan Kesatuan Bangsa dan Politik	11	6	1	0	18
3	Badan Keuangan Daerah	119	36	2	0	157
4	Badan Penanggulangan Bencana Daerah	91	10	0	0	101
5	Badan Penghubung	14	9	2	0	25
6	Badan Perencanaan Pembangunan dan Penelitian Pengembangan Daerah	19	7	0	0	26
7	Biro Umum Sekretariat Daerah	150	31	9	0	190
8	Dinas Energi dan Sumber Daya Mineral	26	4	2	1	33
9	Dinas Kearsipan dan Perpustakaan	25	6	1	0	32
10	Dinas Kebudayaan, Pariwisata, Pemuda dan Olahraga	58	8	0	0	66
11	Dinas Kelautan dan Perikanan	74	12	0	0	86
12	Dinas Kesehatan+RSJD+RSU Ir. Soekarno	384	31	5	1	421
13	Dinas Komunikasi dan Informatika	30	5	0	0	35
14	Dinas Koperasi, Usaha Kecil dan Menengah	29	7	0	0	36
15	Dinas Lingkungan Hidup dan Kehutanan	82	13	1	0	96
16	Dinas Pekerjaan Umum, Penataan Ruang, Perumahan Rakyat dan Pemukiman	116	33	2	0	151
17	Dinas Pemberdayaan Perempuan, Perlindungan Anak, Kependudukan, Pencatatan Sipil dan Pengendalian Penduduk Keluarga Berencana	10	1	0	0	11
18	Dinas Penanaman Modal dan Pelayanan Terpadu Satu Pintu	20	3	1	0	24
19	Dinas Pendidikan (Keseluruhan Cabdin Dan Sekolah)	800	157	35	2	994
20	Dinas Perhubungan	10	5	1	0	16
21	Dinas Perindustrian dan Perdagangan	40	11	2	0	53
22	Dinas Pertanian dan Ketahanan Pangan	105	20	8	0	133
23	Dinas Sosial dan Pemberdayaan Masyarakat Desa	88	20	0	0	108
24	Dinas Tenaga Kerja	49	9	2	0	60
25	Inspektorat Daerah	17	1	0	0	18
26	Satuan Polisi Pamong Praja	106	35	1	0	142
27	Sekretariat DPRD	172	20	1	0	193
Total		2701	512	76	4	3293



**REKAPITULASI JUMLAH PTK PROV. KEP. BABEL  
BERDASARKAN JABATAN  
Periode per per 31 OKTOBER 2024**

No	OPD	JABATAN						Jumlah
		Administrasi		Operasional				
		Teknis lainnya	Pramu Bakti	Pramu Taman	Pengemudi	Satuan Pengamanan	Pramu Kebersihan	
1	Badan Kepegawaian dan Pengembangan SDM Daerah	0	25	0	1	8	34	68
2	Badan Kesatuan Bangsa dan Politik	0	9	0	1	5	3	18
3	Badan Keuangan Daerah	0	3	0	16	45	93	157
4	Badan Penanggulangan Bencana Daerah	79	7	0	5	6	4	101
5	Badan Penghubung	0	6	0	7	5	7	25
6	Badan Perencanaan Pembangunan dan Penelitian Pengembangan Daerah	0	20	0	2	4	0	26
7	Biro Umum Sekretariat Daerah	0	123	7	38	1	21	190
8	Dinas Energi dan Sumber Daya Mineral	0	24	1	1	5	2	33
9	Dinas Kearsipan dan Perpustakaan	0	17	0	4	6	5	32
10	Dinas Kebudayaan, Pariwisata, Pemuda dan Olahraga	0	31	2	0	16	17	66
11	Dinas Kelautan dan Perikanan	0	48	0	1	19	18	86
12	Dinas Kesehatan+RSJD+RSU Ir. Soekarno	222	109	5	25	42	18	421
13	Dinas Komunikasi dan Informatika	19	9	0	2	2	3	35
14	Dinas Koperasi, Usaha Kecil dan Menengah	0	20	0	2	9	5	36
15	Dinas Lingkungan Hidup dan Kehutanan	27	52	0	2	8	7	96
16	Dinas Pekerjaan Umum Penataan Ruang Perumahan Rakyat dan Pemukiman	0	107	0	4	12	28	151
17	Dinas Pemberdayaan Perempuan, Perlindungan Anak, Kependudukan Pencatatan Sipil dan Pengendalian Penduduk Keluarga Berencana	0	4	0	3	1	3	11
18	Dinas Penanaman Modal dan Pelayanan Terpadu Satu Pintu	0	7	0	3	6	8	24
19	Dinas Pendidikan (Keseluruhan Cabdin Dan Sekolah)	222	496	21	5	159	91	994
20	Dinas Perhubungan	0	4	0	3	3	6	16
21	Dinas Perindustrian dan Perdagangan	0	33	2	3	8	7	53
22	Dinas Pertanian dan Ketahanan Pangan	0	95	0	7	9	22	133
23	Dinas Sosial dan Pemberdayaan Masyarakat Desa	0	87	0	5	13	3	108
24	Dinas Tenaga Kerja	0	31	0	4	9	16	60
25	Inspektorat Daerah	0	7	0	1	3	7	18
26	Satuan Polisi Pamong Praja	130	0	0	9	0	3	142
27	Sekretariat DPRD	0	170	0	8	0	15	193
<b>Jumlah per Jabatan</b>		<b>699</b>	<b>1544</b>	<b>38</b>	<b>162</b>	<b>404</b>	<b>446</b>	<b>3293</b>

**PTK Berdasarkan Jabatan**





**REKAPITULASI JUMLAH PTK PROV. KEP. BABEL  
BERDASARKAN PENDIDIKAN  
Periode per per 31 OKTOBER 2024**

No	OPD	Pendidikan						Jumlah
		S2	S1/DIV	DIII	SMK/SMA	SMP	SD	
1	Badan Kepegawaian dan Pengembangan SDM Daerah	0	22	5	40	0	1	68
2	Badan Kesatuan Bangsa dan Politik	0	5	2	11	0	0	18
3	Badan Keuangan Daerah	0	59	17	79	2	0	157
4	Badan Penanggulangan Bencana Daerah	0	25	8	68	0	0	101
5	Badan Penghubung	1	4	0	17	2	1	25
6	Badan Perencanaan Pembangunan dan Penelitian Pengembangan Daerah	1	9	3	10	2	1	26
7	Biro Umum Sekretariat Daerah	1	58	15	106	9	1	190
8	Dinas Energi dan Sumber Daya Mineral	0	11	4	17	1	0	33
9	Dinas Kearsipan dan Perpustakaan	0	14	2	15	1	0	32
10	Dinas Kebudayaan, Pariwisata Kepemudaan dan Olahraga	0	19	4	41	1	1	66
11	Dinas Kelautan dan Perikanan	1	36	3	43	1	2	86
12	Dinas Kesehatan+RSJD+RSU Ir. Soekarno	6	123	165	127	0	0	421
13	Dinas Komunikasi dan Informatika	0	19	0	16	0	0	35
14	Dinas Koperasi, Usaha Kecil dan Menengah	0	12	4	19	1	0	36
15	Dinas Lingkungan Hidup dan Kehutanan	2	38	6	48	2	0	96
16	Dinas Pekerjaan Umum Penataan Ruang Perumahan Rakyat dan Pemukiman	0	51	13	86	1	0	151
17	Dinas Pemberdayaan Perempuan, Perlindungan Anak, Kependudukan Pencatatan Sipil dan Pengendalian Penduduk Keluarga Berencana	0	3	1	6	1	0	11
18	Dinas Penanaman Modal dan Pelayanan Terpadu Satu Pintu	0	11	1	12	0	0	24
19	Dinas Pendidikan (Keseluruhan Cabdin Dan Sekolah)	9	431	129	391	20	14	994
20	Dinas Perhubungan	0	3	1	11	1	0	16
21	Dinas Perindustrian dan Perdagangan	1	23	4	23	2	0	53
22	Dinas Pertanian dan Ketahanan Pangan	1	52	16	51	9	4	133
23	Dinas Sosial dan Pemberdayaan Masyarakat Desa	1	33	10	60	1	3	108
24	Dinas Tenaga Kerja	0	27	7	25	1	0	60
25	Inspektorat Daerah	0	4	1	13	0	0	18
26	Satuan Polisi Pamong Praja	0	21	7	114	0	0	142
27	Sekretariat DPRD	0	101	19	73	0	0	193
<b>Jumlah per Pendidikan</b>		<b>24</b>	<b>1214</b>	<b>447</b>	<b>1522</b>	<b>58</b>	<b>28</b>	<b>3293</b>

**PTK Berdasarkan Pendidikan**

